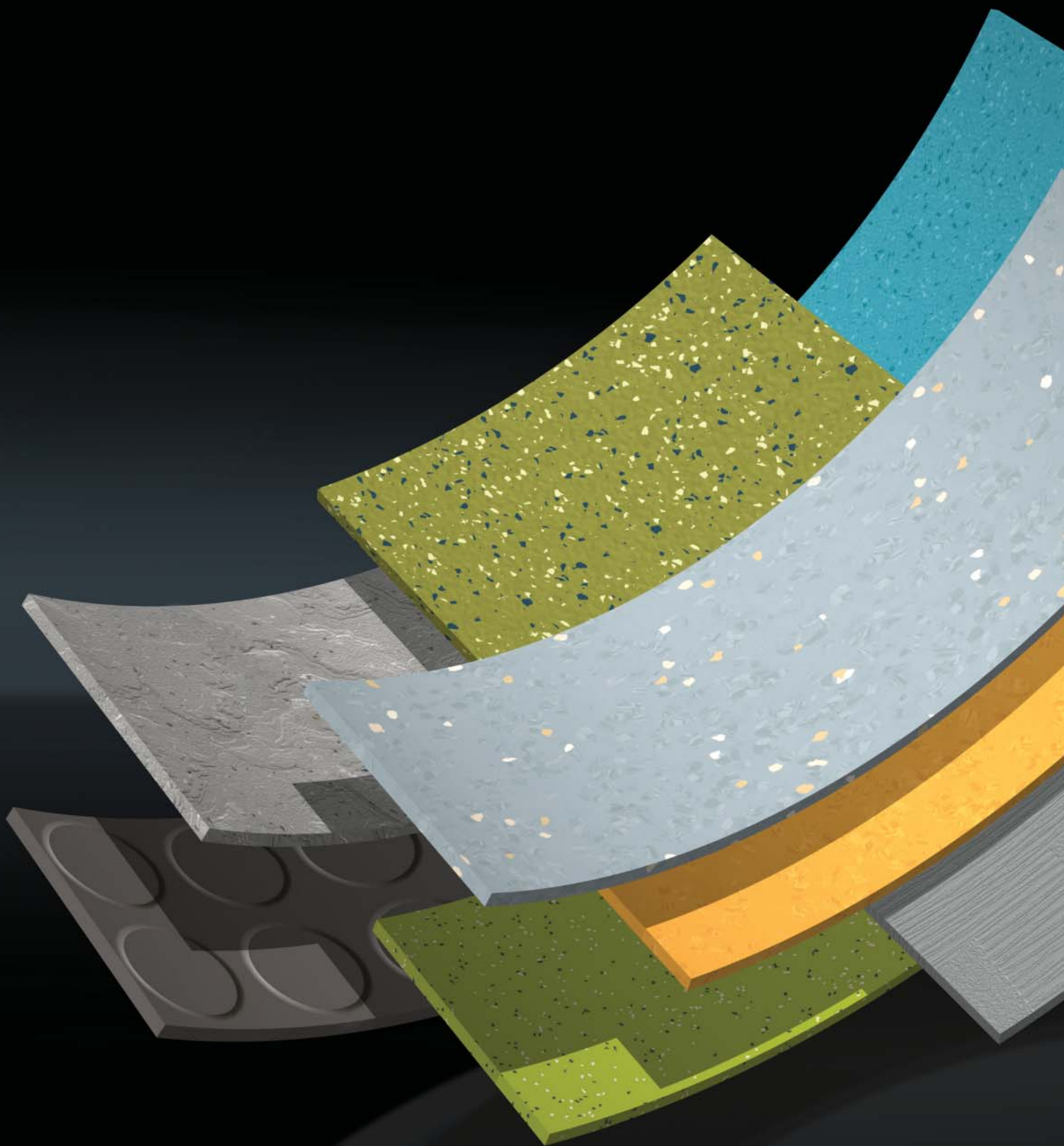


| Kauczukowe wykładziny  
| podłogowe i akcesoria



# Więcej niż tylko wykładzina podłogowa

Ergonomia i wysoki komfort chodzenia, bezpieczeństwo i cisza – na każdym kroku.

Ta koncepcja była od początku naszą inspiracją do stworzenia niezwykłych wykładzin podłogowych. Kauczuk ze swoimi fascynującymi właściwościami okazał się być idealnym surowcem, pozwalającym na realizację tych wymagań.

Kauczuk ma niepowtarzalną zdolność do wytrzymywania dużych obciążeń, zachowując przy tym swoją elastyczność. Ta wartościowa cecha stanowi dlatego podstawę naszych kauczukowych wykładzin podłogowych nora®. Uzupełnia ją cały szereg innych zalet. Kauczukowe wykładziny podłogowe nora® nie zawierają plastifikatorów (ftalanów), halogenów (np. chloru) czy PVC i są antypoślizgowe, trudnozapalne, przyjemnie ciepłe dla stóp i trwale elastyczne, łącząc komfort chodzenia z dobrym tłumieniem odgłosu kroków. Oferując ponad 300 wariantów kolorów i powierzchni łączymy tę funkcjonalność z miłą i nowoczesną estetyką.







## Dwie linie produktów – niezliczone możliwości

Kauczukowe wykładziny podłogowe norament® i noraplan® tworzą w praktyce perfekcyjną syntezę wzornictwa, funkcjonalności, ekonomiczności i przyjaźności dla środowiska.

### norament®

Jako klasyk wśród kauczukowych wykładzin podłogowych norament® zapewnia wysoką jakość w połączeniu z doskonałą funkcjonalnością. Wytłaczane pod wysokim ciśnieniem płytki mają bardzo szczelną i zamkniętą powierzchnię, co czyni je szczególnie odpornymi na zabrudzenia i bardzo trwałymi. Wykładziny podłogowe norament® są przeznaczone do stosowania w obiektach o wysokim i bardzo wysokim natężeniu ruchu.

### noraplan®

System noraplan®, dostępny w rolkach i w płytkach, zapewnia nieograniczone możliwości kompozycyjne dzięki ogromnej różnorodności wzorów i doskonale dopasowanym do siebie paletom kolorów. Dzięki właściwościom antypoślizgowym i przeciwbudzeniowym wykładziny noraplan® to idealny wybór do stosowania w obszarach o dużym natężeniu ruchu.

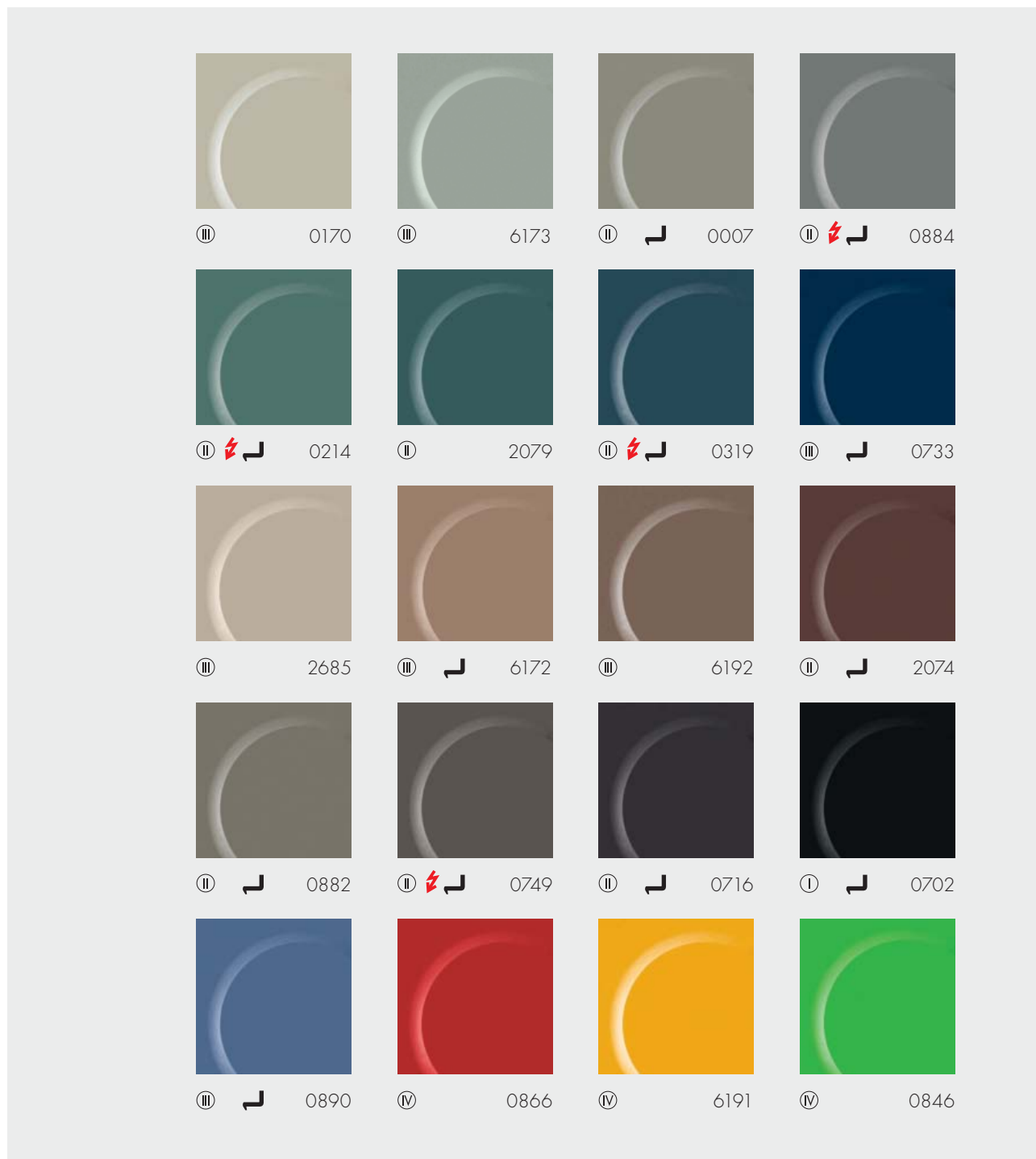


## SPIS TREŚCI

<b>Wykładziny podłogowe norament®</b>	<b>4 – 13</b>
<b>Wykładziny podłogowe noraplan®</b>	<b>14 – 27</b>
<b>Wykładziny specjalne nora®</b>	<b>28 – 39</b>
<b>Profile schodowe norament®</b>	<b>40 – 43</b>
<b>Akcesoria schodowe nora®</b>	<b>44 – 47</b>
<b>Akcesoria nora®</b>	<b>48 – 53</b>
<b>Dane techniczne</b>	<b>54 – 56</b>

# | norament® 926/825

Jednokolorowa, z klasyczną, okrągłą pastylką, dla miejsc o wyjątkowo dużym natężeniu ruchu (926) i dla miejsc o dużym natężeniu ruchu (825)

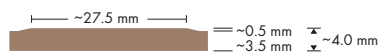


**norament® 926**

20

Art. 926/354

□ ~1004 mm x 1004 mm



Połączenie z profilami nora®: E + U

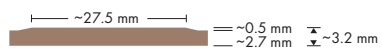
Odporna na działanie większości olejów i tłuszczów.

**norament® 825**

20

Art. 825/1902

□ ~501 mm x 501 mm



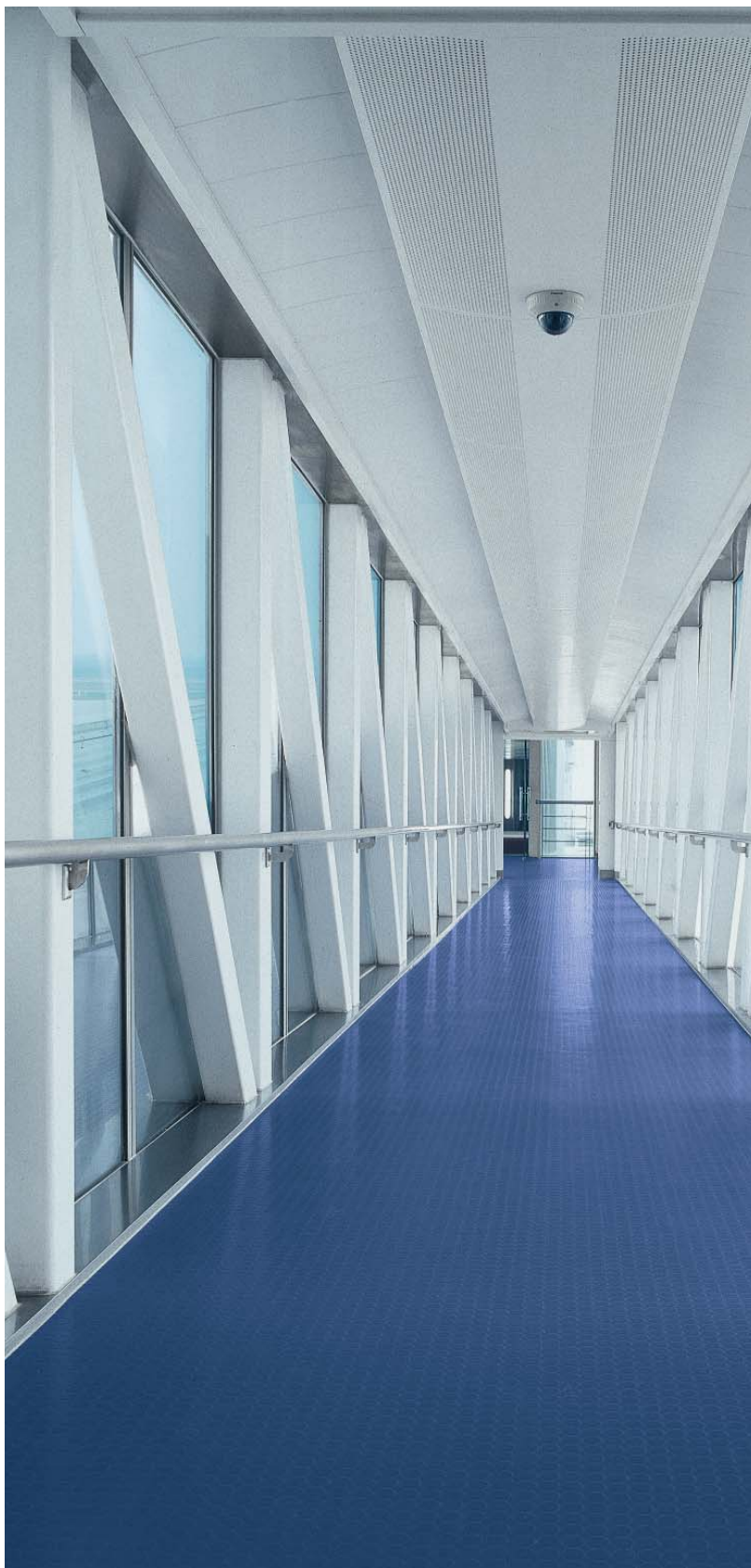
Połączenie z profilami nora®: D + U

Kolory te dostarczane są także jako:

⚡ Wykładzina specjalna norament® 928 ed antyelektrostatyczna, strona 33

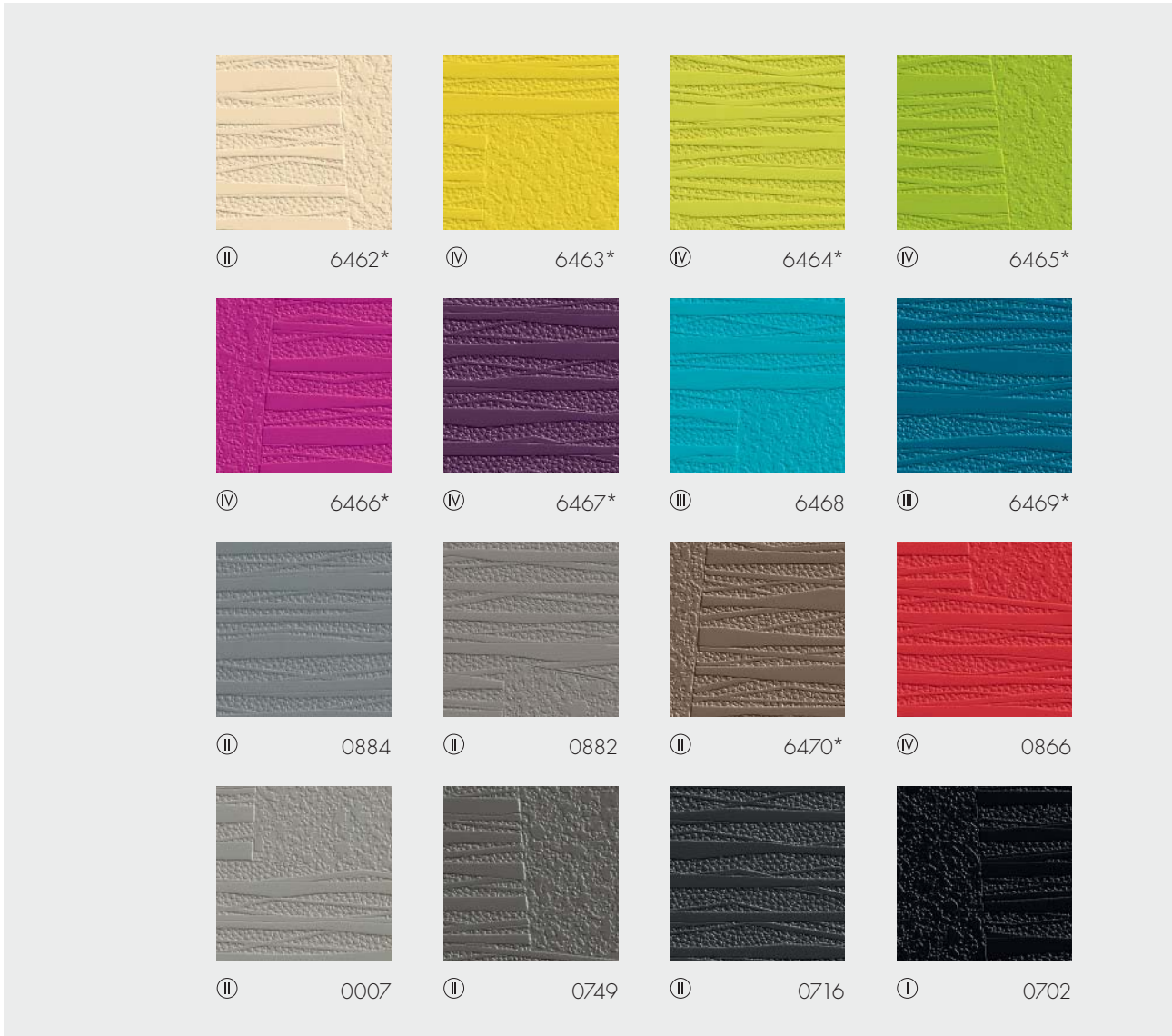
└ Profil schodowy norament® 926, strona 40

○ = Kategoria cenowa



# | norament® 926 crossline

Jednokolorowa, trójwymiarowa struktura typu carving, dla miejsc o wyjątkowo dużym natężeniu ruchu



## norament® 926 crossline

16

Art. 926 crossline/3076

□ ~1004 mm x 1004 mm

~3.5 mm

Połączenie z profilami nora®: E + U

Odporna na działanie większości olejów i tłuszczów.

○ = Kategoria cenowa

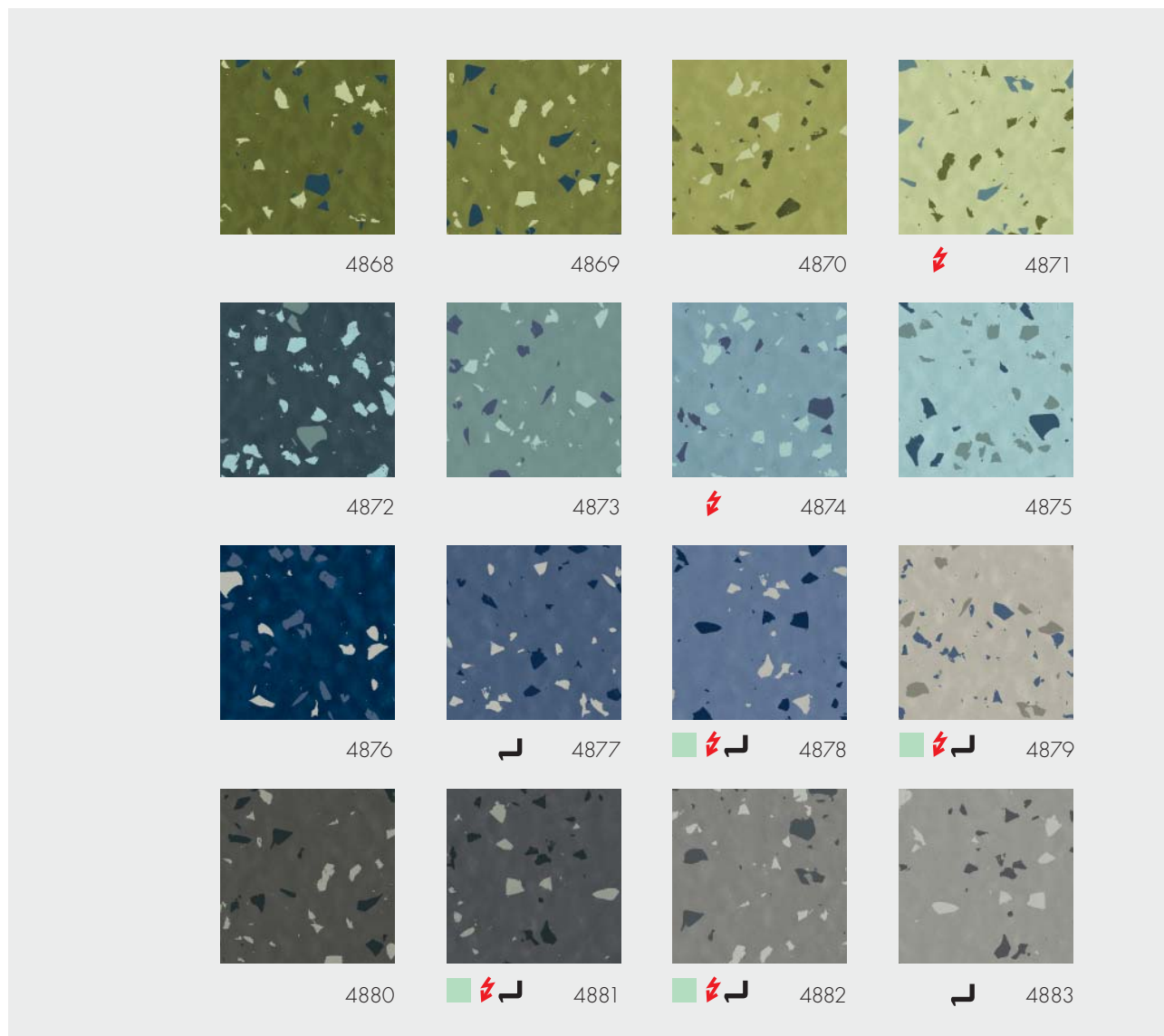
\* Part of  
**colourcourage®**  
SYSTEMATIC COLOUR HARMONIES BY LARS CONTZEN





# | norament® 926 grano

Z wzorem młotkowym i kontrastowym wzorem w granulki, dla miejsc o wyjątkowo dużym natężeniu ruchu



## norament® 926 grano

32

Art. 926 grano/1880

□ ~1004 mm x 1004 mm



Połączenie z profilami nora®: E + U

Odporna na działanie większości olejów i tłuszczów.

## norament® 926 grano

5

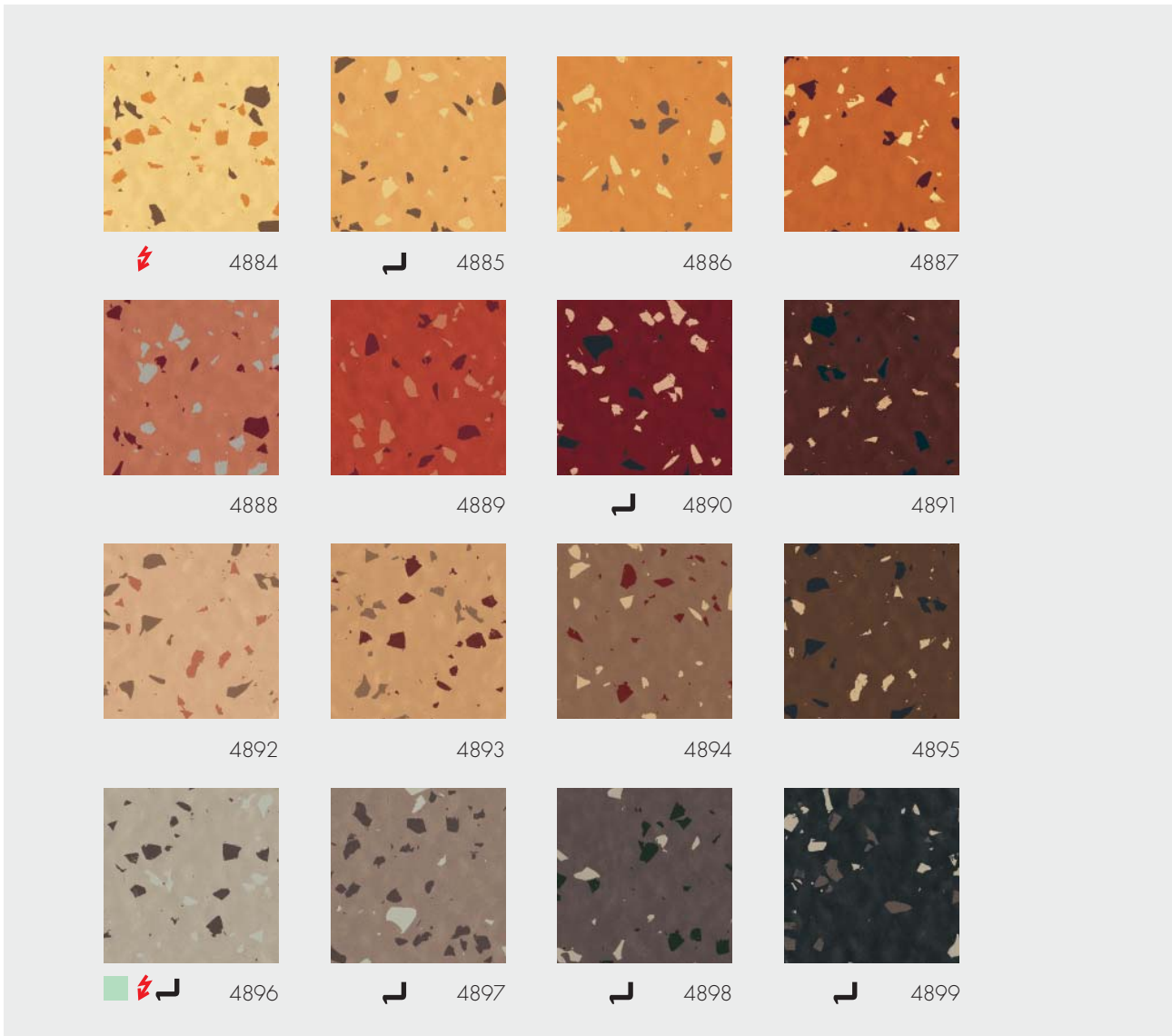
Art. 926 grano/1911

□ ~610 mm x 610 mm





Odporna na działanie większości olejów i tłuszczów.



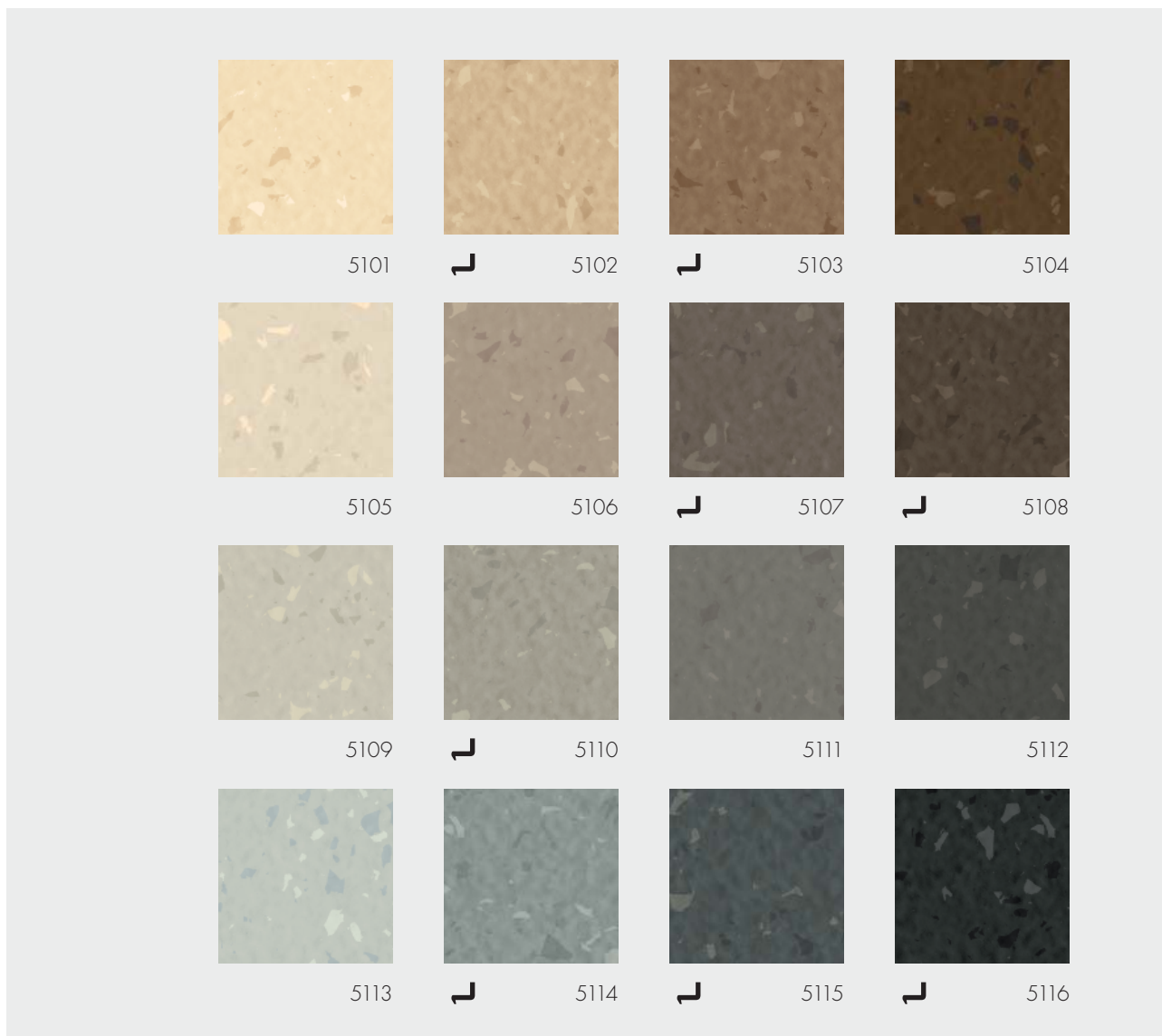


Kolory te dostarczane są także jako:

-  Wykładzina specjalna norament® 928 grano ed antyelektrostatyczna, strona 33
-  Profil schodowy norament® 926 grano, strona 41

# | norament® 926 satura

Z wzorem młotkowym i harmonijnym wzorem w granulki, dla miejsc o wyjątkowo dużym natężeniu ruchu



### norament® 926 satura

32

Art. 926 satura/1880

□ ~1004 mm x 1004 mm

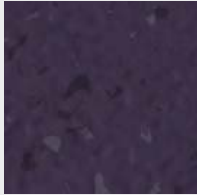
~3.5 mm

Połączenie z profilami nora®: E + U

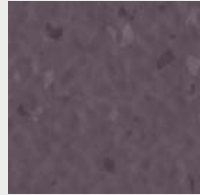
Odporna na działanie większości olejów i tłuszczów.

Kolory te dostarczane są także jako:

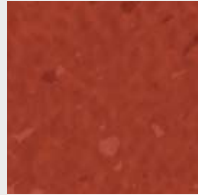
Profil schodowy norament® 926 satura, strona 42



5117



5118



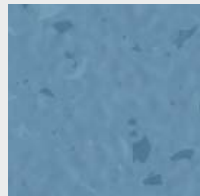
5119



5120



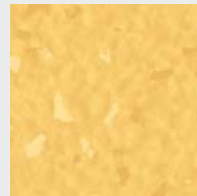
5121



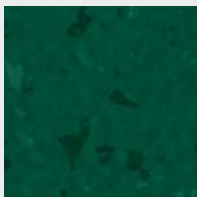
5122



5123



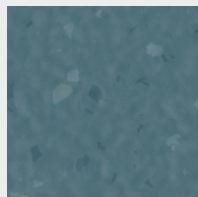
5124



5125



5126



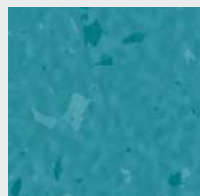
5127



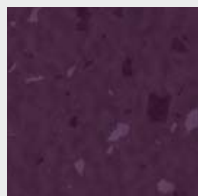
5128



5129



5130



5131

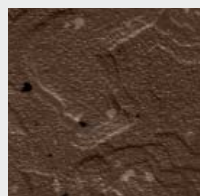


5132



# norament® 926 serra

Wyraźnie ukierunkowanej strukturze reliefowej i subtelnym rozproszonym wzorze, dla miejsc o wyjątkowo dużym natężeniu ruchu



4914



4915



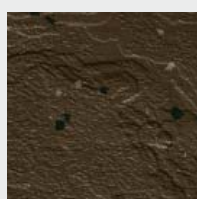
4916



4917



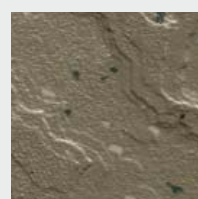
4918



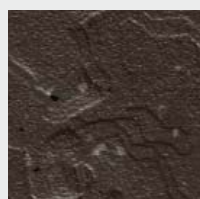
4919



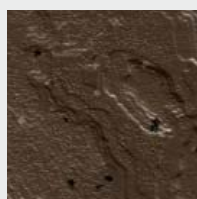
4920



4921



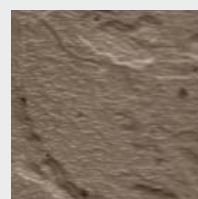
4922



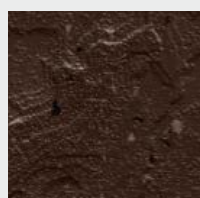
4923



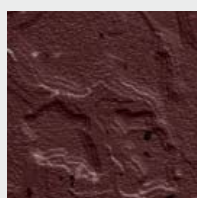
4824



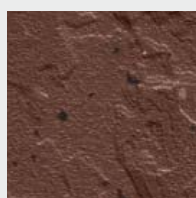
4924



4925



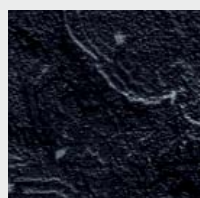
4926



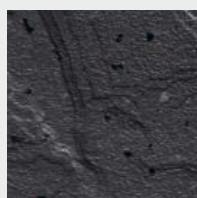
4927



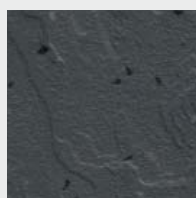
4928



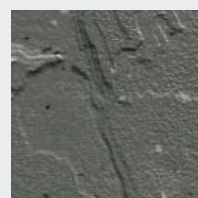
4823



4929



4821



4930

## norament® 926 serra

20

Art. 926 serra/3016

□ ~1004 mm x 502 mm

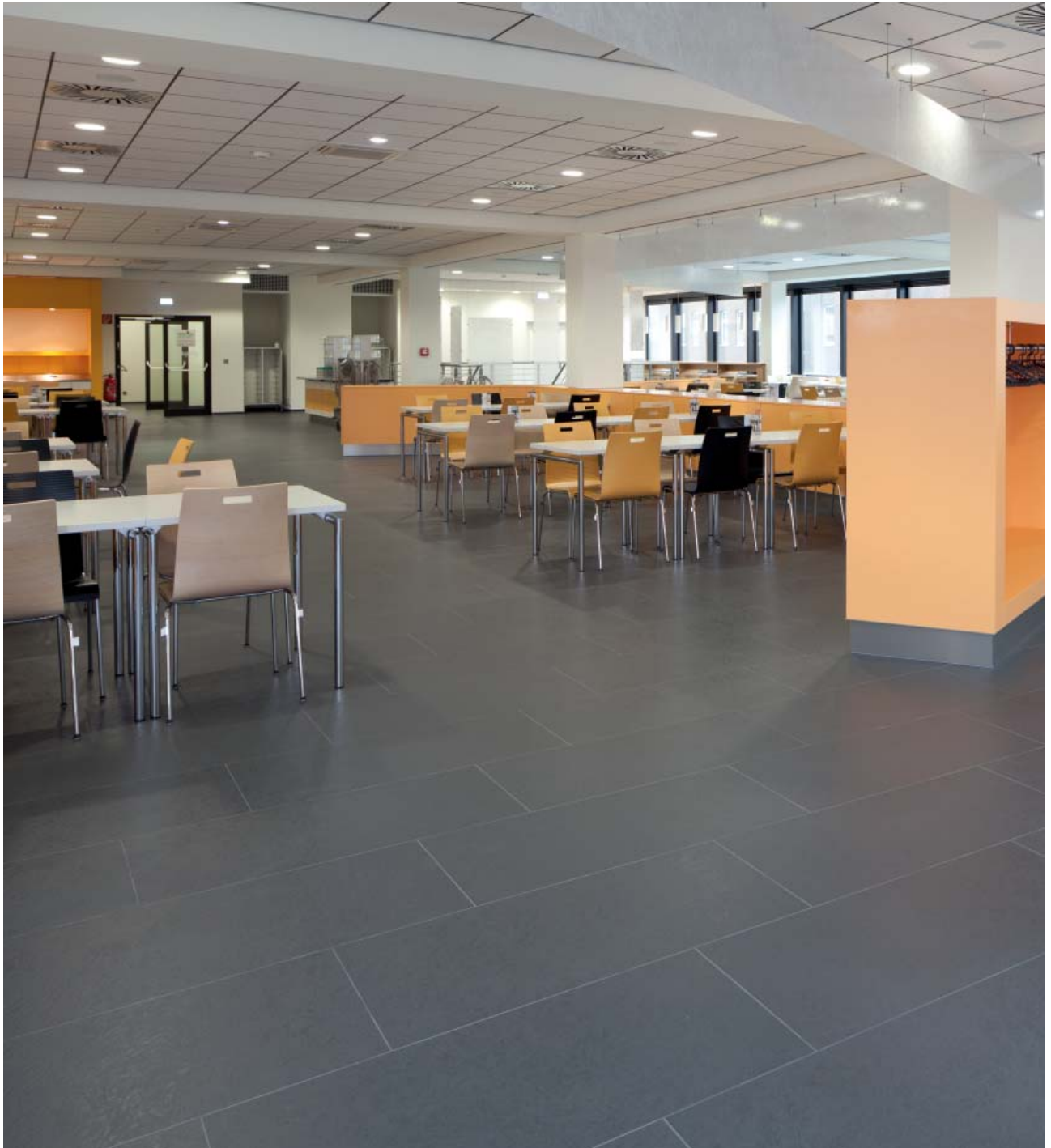
~3.5 mm

Połączenie z profilami nora®: E + U

Odporna na działanie większości olejów i tłuszczów.

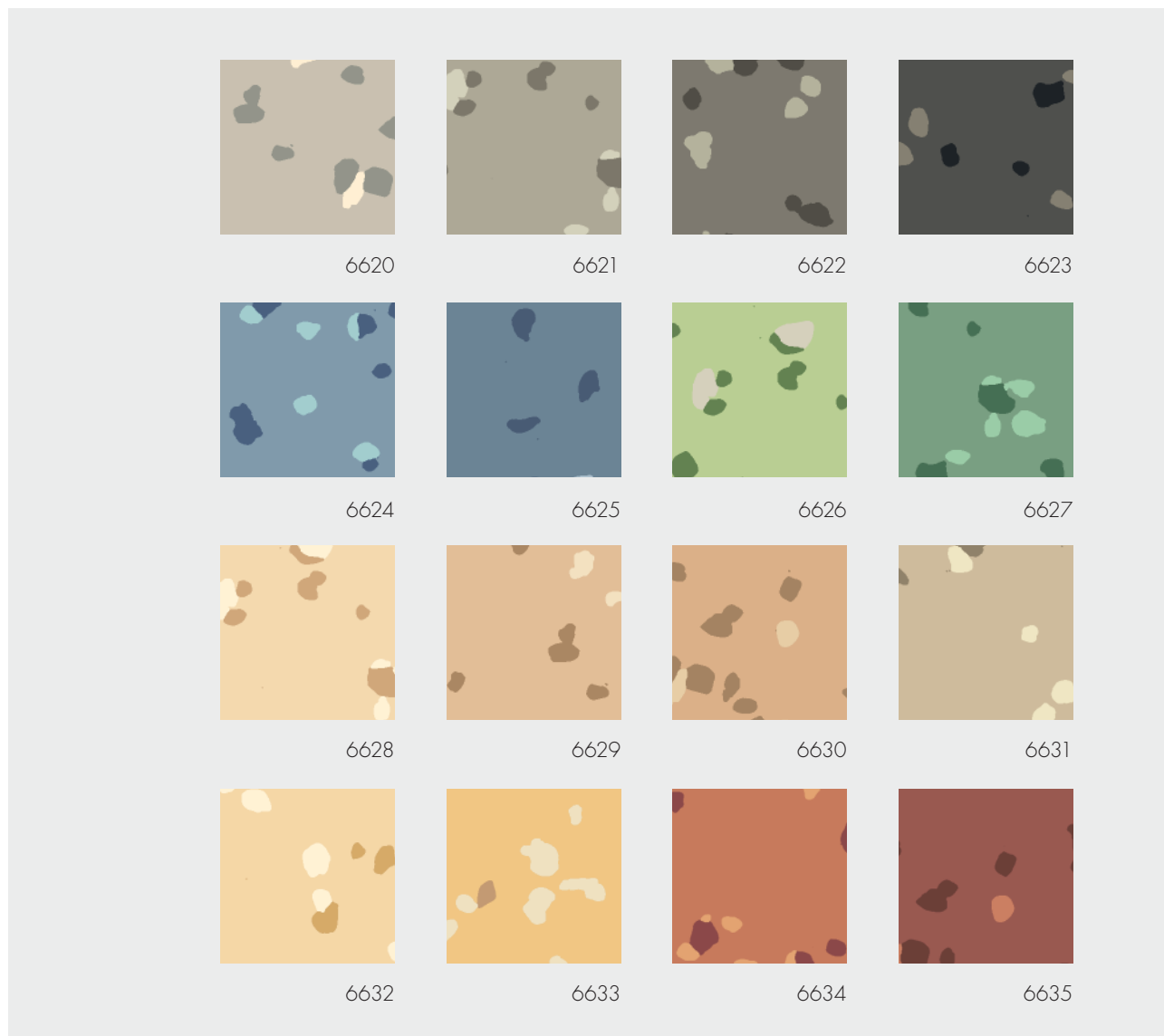
Z płytek noramenti® 926 serra o wymiarze standardowym 1004 mm x 502 mm mogą być przycinane mniejsze formaty dla uzyskania indywidualnych kombinacji.

Na życzenie dostarczamy płytki ze ściętymi krawędziami, dzięki czemu mocniej podkreślony jest charakter płytek na układanej powierzchni.



# noraplan® eco

Z gładkim, harmonijnym wzorem w granulki, z gładką powierzchnią,  
dla miejsc o dużym natężeniu ruchu



**noraplan® eco**

16

**Art. 1490**

~1.22 m x 15.0 m

**Art. 2490**

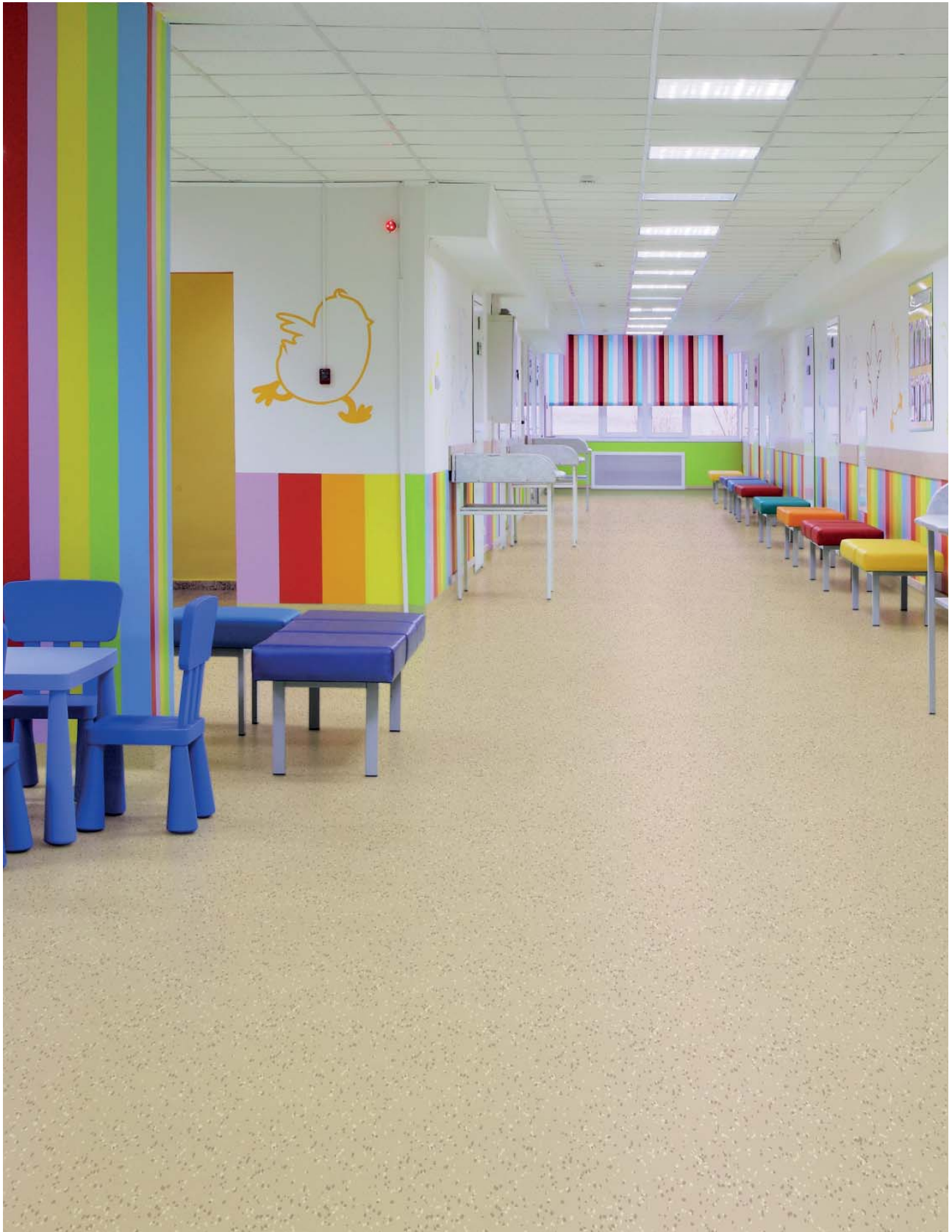
~610 mm x 610 mm

15 = 5.58 m<sup>2</sup> w jednym kartonie

~2.0 mm

Połączenie z profilami nora®: A + U





# | noraplan® sentica

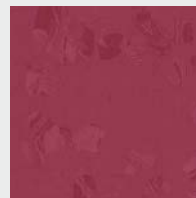
○ połyskliwym, mieniącym się kolorze wiodącym, zawierającym harmonizujące ze sobą barwne komponenty, z gładką powierzchnią, dla miejsc o dużym natężeniu ruchu



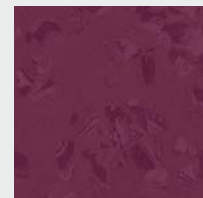
6500



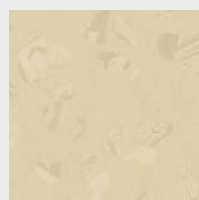
6501



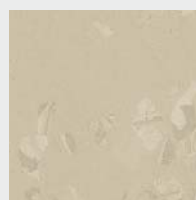
6502



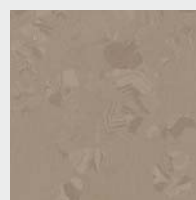
6503



6504



6505



6506



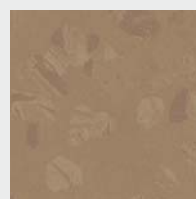
6507



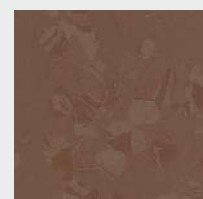
6508



6509



6510



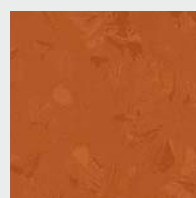
6511



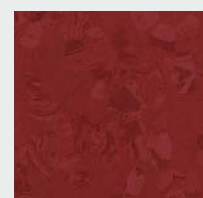
6512



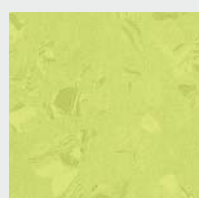
6513



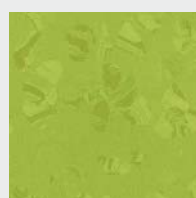
6514



6515



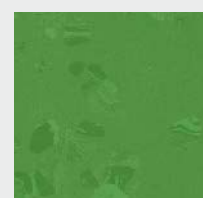
6516



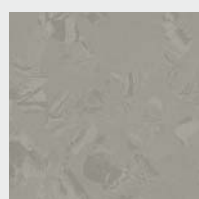
6517



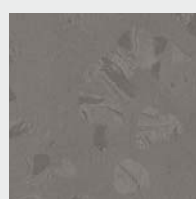
6518



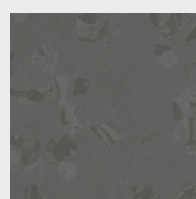
6519



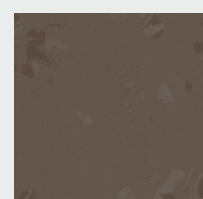
6520



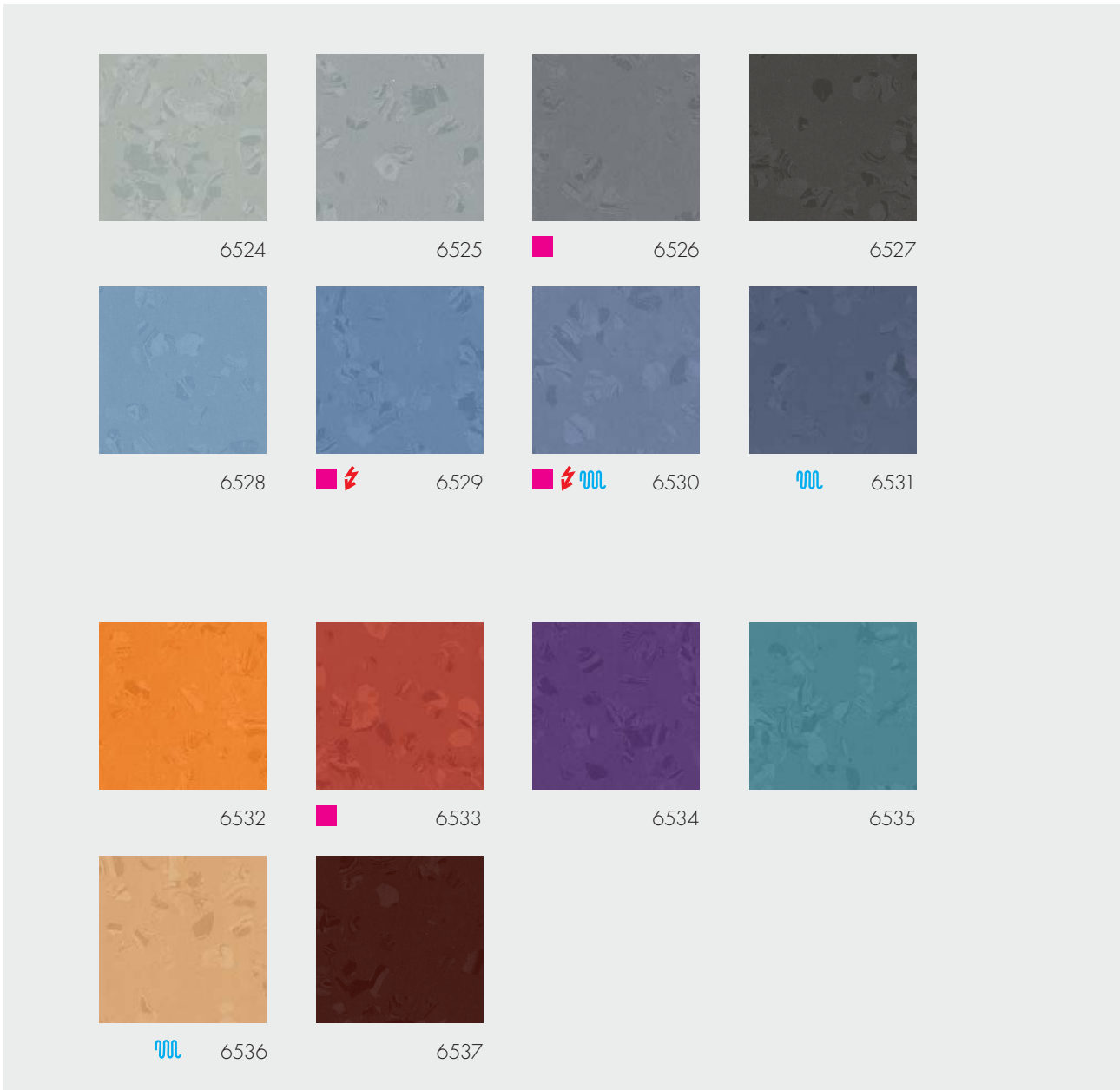
6521



6522



6523



**noraplan® sentica**

●●● 38

**Art. 1700**

⊞ ~1.22 m x 15.0 m

**Art. 2700**

□ ~610 mm x 610 mm

15 □ = 5.58 m<sup>2</sup> w jednym kartonie

▬ ~2.0 mm

Połączenie z profilami nora®: A + U

**noraplan® sentica**

●●● 12

■ **Art. 1701**

⊞ ~1.22 m x 12.0 m

■ **Art. 2701**

□ ~610 mm x 610 mm

10 □ = 3.72 m<sup>2</sup> w jednym kartonie

▬ ~3.0 mm

Połączenie z profilami nora®: D + U

Kolory te dostarczane są także jako:

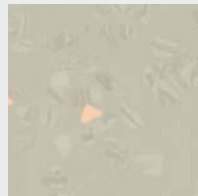
⚡ Wykładzina specjalna noraplan® sentica ed antyelektrostatyczna, strona 34

⊞ Wykładzina specjalna noraplan® sentica acoustic tłumienność krokowa 20 dB, strona 37

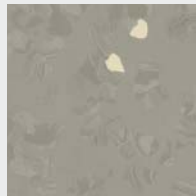


# | noraplan® signa

○ wiodącym kolorze podstawowym, stworzonym z trzech harmonijnie dobranych komponentów barwnych oraz charakterystycznych wtrąceń granulkowych, z gładką powierzchnią, dla miejsc o dużym natężeniu ruchu



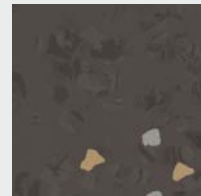
■ ⚡ 2780



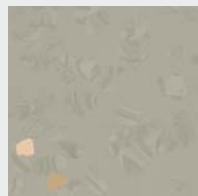
⚡ 2930



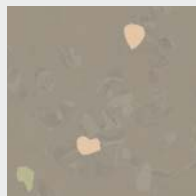
■ ⚡ 2931



2932



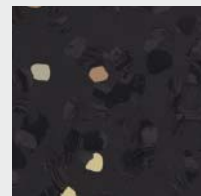
■ 2781



2933



2934



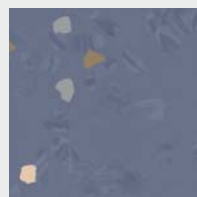
2935



■ ⚡ 2936



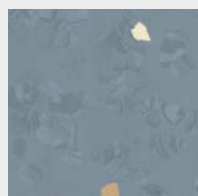
■ ⚡ 2937



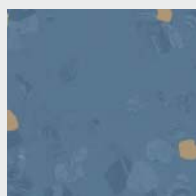
2938



■ ⚡ 2939



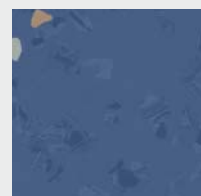
2940



2941



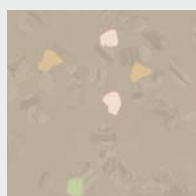
2942



2943



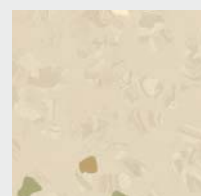
2787



2784



■ ⚡ 2944



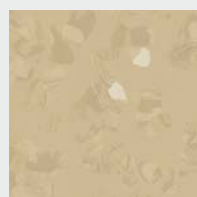
■ 2945



2779



2785



2786



2946



2947



2948



2949



2950



2951



2952



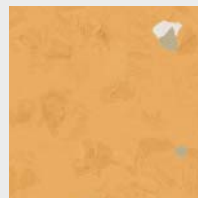
2953



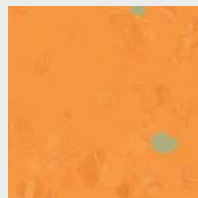
2954



2955



2956



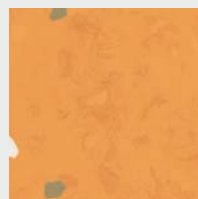
2957



2958



2959



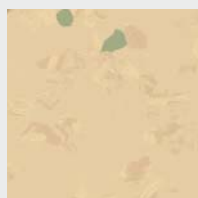
2960



2961



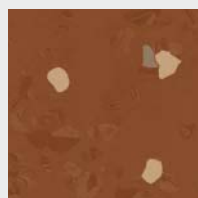
2962



2963



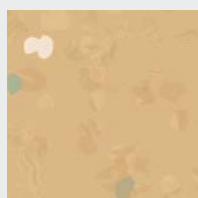
2964



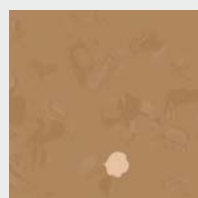
2965



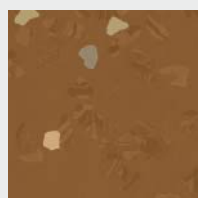
2966



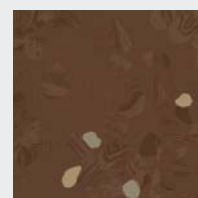
2967



2968



2969



2970

**noraplan® signa**

● 48

Art. 1462

~1.22 m x 15.0 m

Art. 2462

~610 mm x 610 mm

15 □ = 5.58 m<sup>2</sup> w jednym kartoni

~2.0 mm

Połączenie z profilami nora®: A + U

**noraplan® signa**

● 17

Art. 1463

~1.22 m x 12.0 m

Art. 2463

~610 mm x 610 mm

10 □ = 3.72 m<sup>2</sup> w jednym kartoni

~3.0 mm

Połączenie z profilami nora®: D + U

Kolory te dostarczane są także jako:

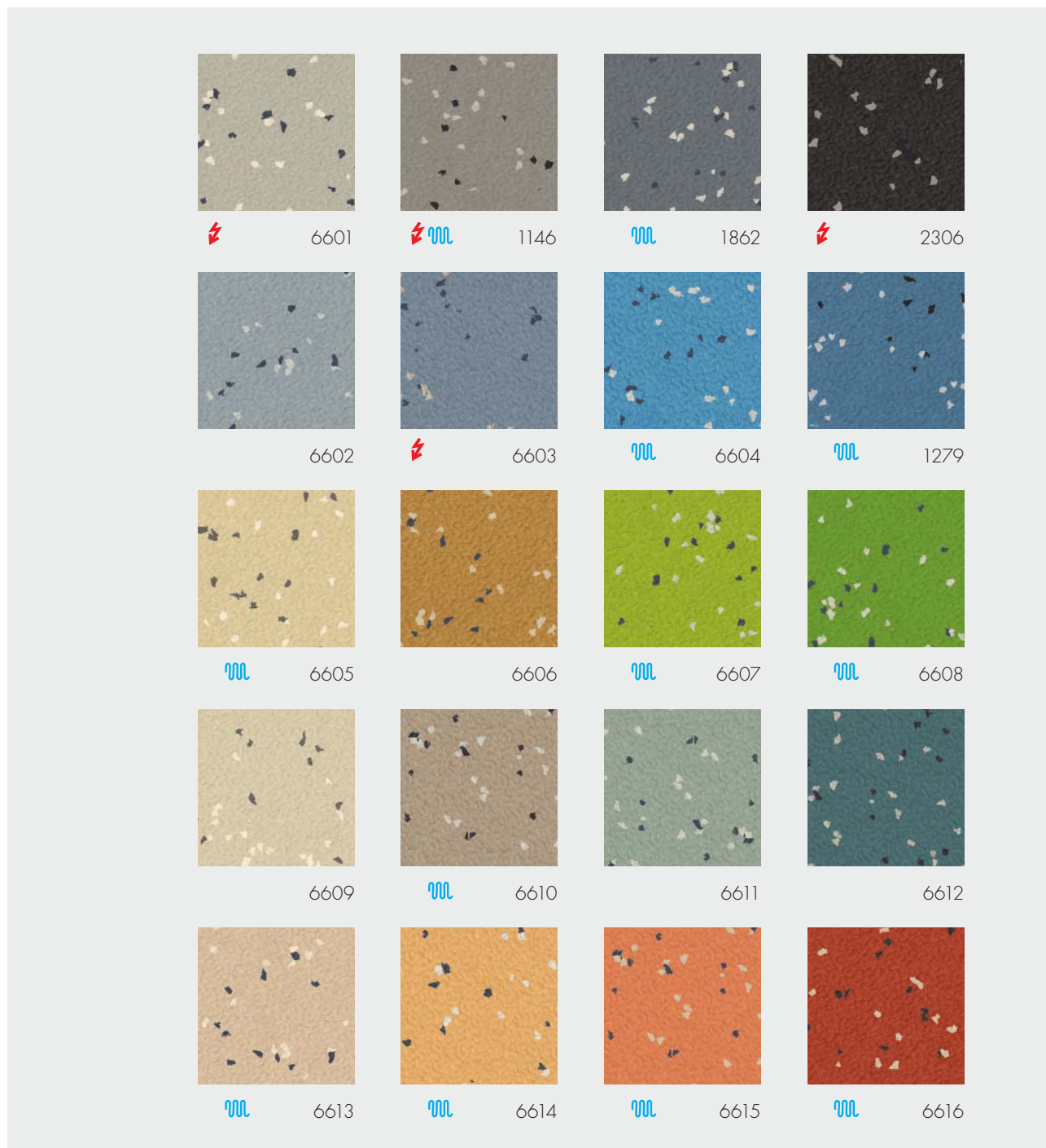
⚡ Wykładzina specjalna noraplan® signa ed antyelektrostatyczna, strona 35

🌀 Wykładzina specjalna noraplan® signa acoustic tłumienność krokowa 20 dB, strona 38

# | noraplan® stone

○ dyskretnym, rozproszonym wzorze, dostępna z powierzchnią gładką lub załamującą refleksy świetlne, z gładką powierzchnią, dla miejsc o dużym natężeniu ruchu

**noraplan® stone** · Wzór z powierzchnią załamującą refleksy świetlne



## noraplan® stone

Wzór z powierzchnią załamującą refleksy świetlne



Art. 149

~1.22 m x 15.0 m

Art. 249


~610 mm x 610 mm

15 □ = 5.58 m<sup>2</sup> w jednym kartonie

~2.0 mm

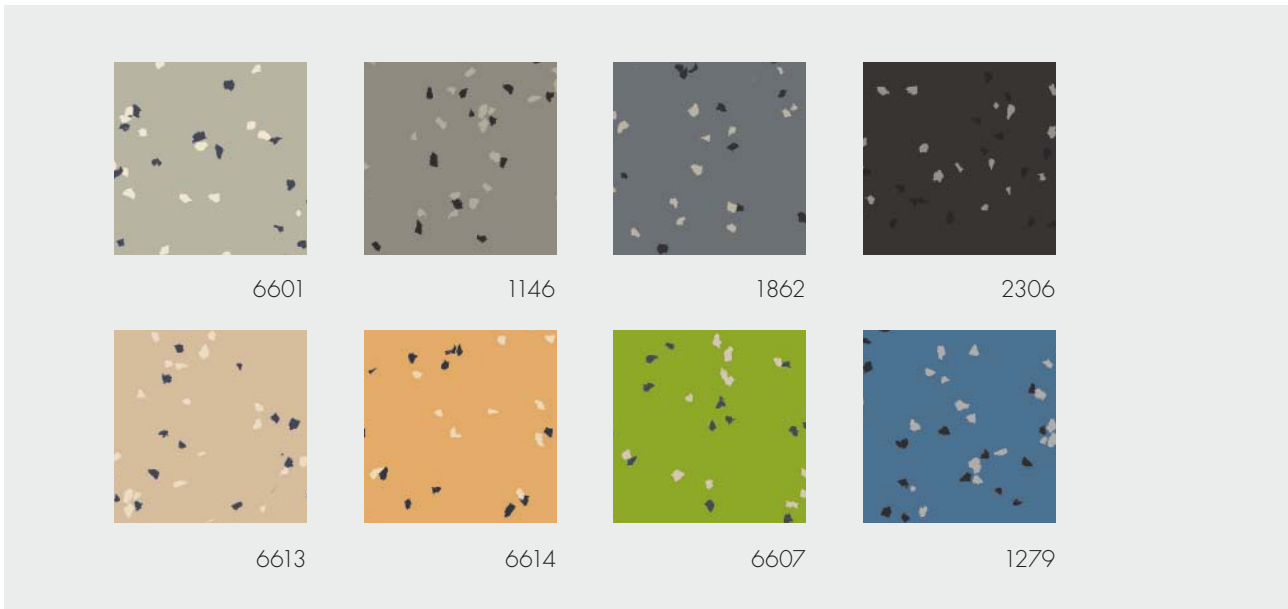
Połączenie z profilami nora®: A + U

Kolory te dostarczane są także jako:

 Wykładzina specjalna noraplan® stone ed antyelektrostatyczna, strona 36

 Wykładzina specjalna noraplan® stone acoustic tłumienność krokowa 20 dB, strona 39

## noraplan® stone · Wzór z gładką powierzchnią



## noraplan® stone · Wzór z gładką powierzchnią

Art. 1600

~1.22 m x 15.0 m

Art. 2600

~610 mm x 610 mm

15 = 5.58 m<sup>2</sup> w jednym kartonie

~2.0 mm

Połączenie z profilami nora®: A + U





# | noraplan® ultra grip

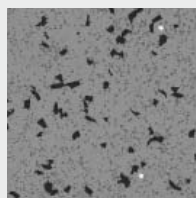
Bezpieczna wykładzina o zwiększonym bezpieczeństwie antypoślizgowym. TRRL Pendulum Test 36+, bezpieczeństwo antypoślizgowe R11 zgodnie z DIN 51 130 i BGR 181 względnie GUV-R 181, wspianała przyjazność dla środowiska, potwierdzona przez BRE wskaźnik „A+”



6014



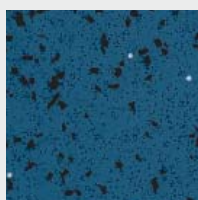
6015



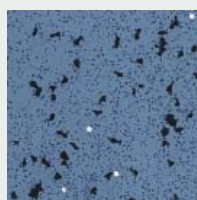
6016



6017



6018



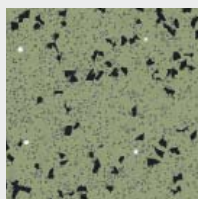
6019



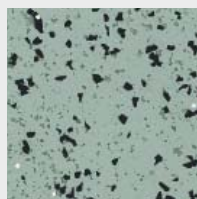
6020



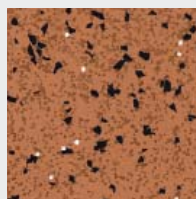
6021



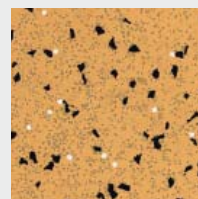
6023



6024



6027



6029

## **noraplan® ultra grip**

Design ze stonowanymi wtrąceniami granitowymi



**Art. 1569**

~1.20 m x 15.0 m

~2.0 mm

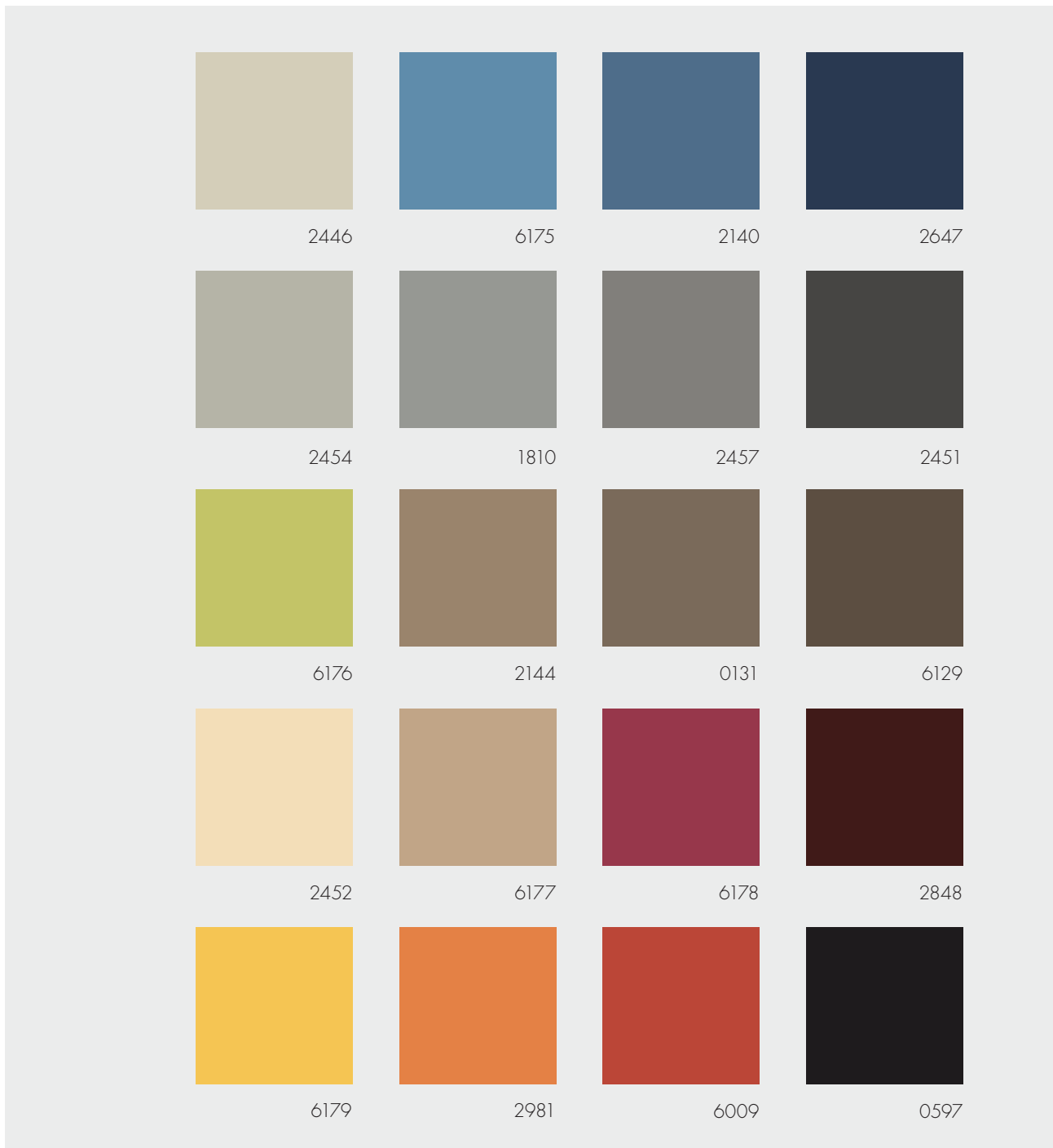
Połączenie z profilami nora®: A + U

Odporna na działanie większości olejów i tłuszczów.



# | noraplan® uni

Jednokolorowa, z gładką powierzchnią, dla miejsc o dużym natężeniu ruchu



## noraplan® uni



Art. 1461

~1.22 m x 12.0 m

Art. 2461

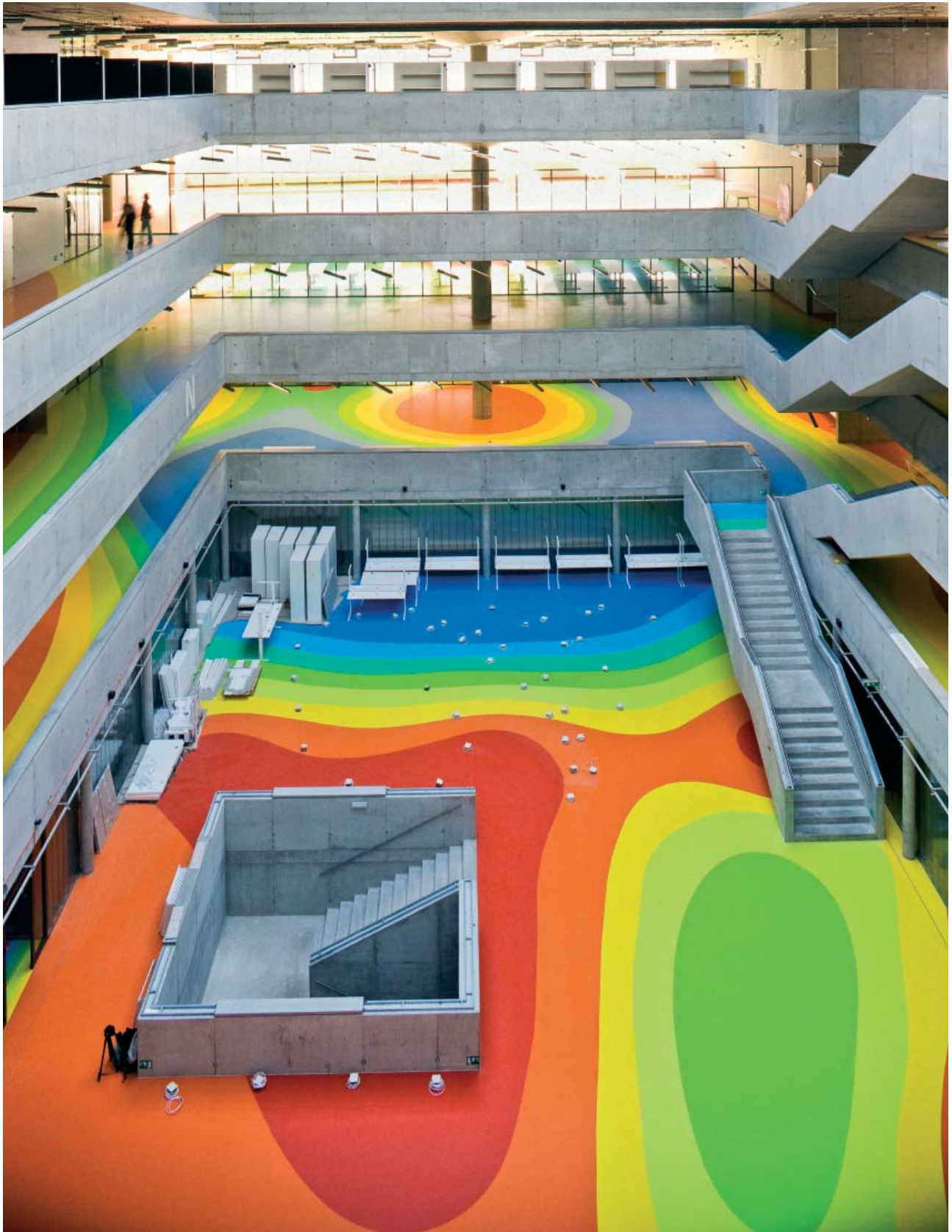
~610 mm x 610 mm

15 □ = 5.58 m<sup>2</sup> w jednym kartonie

~2.0 mm

Połączenie z profilami nora®: A + U







# | noraplan® unita

O ciekawej kompozycji materiałowej – cząsteczki granitu kreatywnie wkomponowane w trwale elastyczny kauczuk, w dwóch ponadczasowych wariantach wzorniczych, dwóch deseniach, z gładką powierzchnią, dla miejsc o dużym natężeniu ruchu



## **noraplan® unita**

Design ze stonowanymi wtrąceniami granitowymi

 12

**Art. 1640**

 ~1.22 m x 15.0 m

 ~2.0 mm

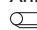
Połączenie z profilami nora®: A + U

## **noraplan® unita**

Design z wtrąceniami granitowymi z miki

 4

**Art. 1650\***

 ~1.22 m x 15.0 m

 ~2.0 mm

Połączenie z profilami nora®: A + U

Uwaga: Granit jest materiałem naturalnym, zawarte w nim minerały mogą wykazywać lekko różniące się zabarwienie także w ramach jednej serii czy partii towaru.

\* Art. 1650 jest dostępny tylko w kolorach 6454, 6455, 6456 i 6457.



reddot design award  
winner 2012

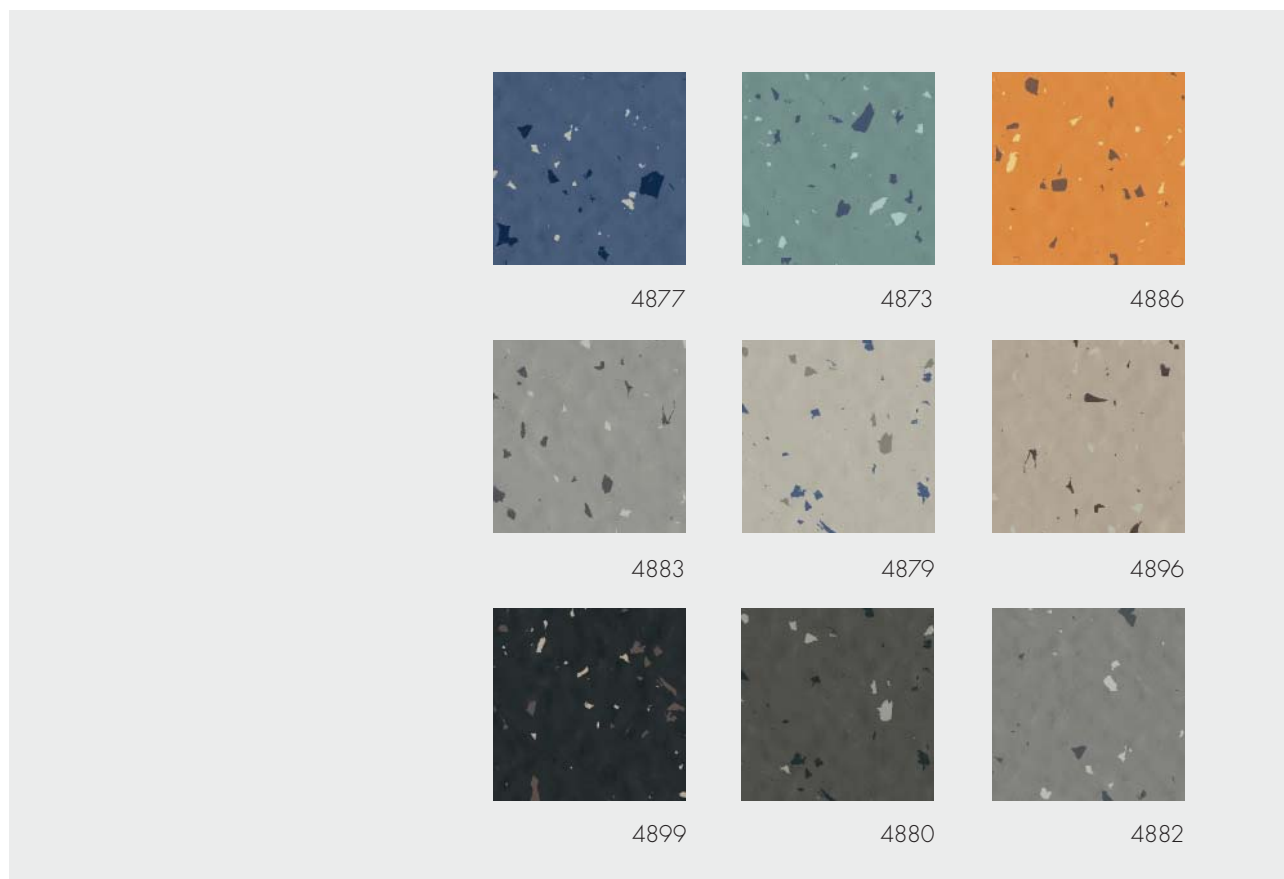


# norament® 975 LL

Do szybkiego układania za pomocą systemu nora® quickfix. Można po niej chodzić i obciążać natychmiast po ułożeniu. Odporna na działanie większości olejów i tłuszczów. Szczególnie odpowiednia do podłóg porowatych i o porowatości podwójnej, istniejących starych wykładzin podłogowych i wykładzin ułożonych na określony czas

## norament® 975 LL (wzornictwo grano)

Strukturze młotkowanej



### norament® 975 LL (wzornictwo grano)



Art. 975 LL/1880

□ ~1000 mm x 1000 mm



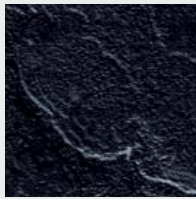
Połączenie z profilami nora®: E + U

Uwaga: norament® 975 LL nie nadaje się do układania

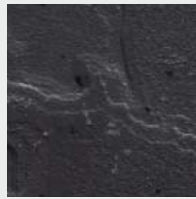
- na powierzchniach o dużym lub regularnym nawilgoceniu (np. w strefie wejścia)
- na powierzchniach poddawanych dużym bądź regularnym naciskom dynamicznym
- w miejscach o dużych wahaniami temperatur np. związanych z bezpośrednim, dłuższym nasłonecznieniem

Różnice w zakresie wzornictwa pomiędzy norament® 975 LL i produktami standardowymi norament® 926 grano oraz norament® 926 serra są uwarunkowane techniką produkcji. Prosimy o pobieranie poszczególnych wzorców kolorystycznych danego produktu norament®.

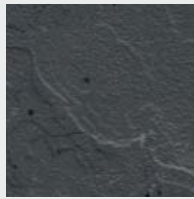
**norament® 975 LL** (wzornictwo serra)  
Strukturą reliefową



4823



4929



4821

**norament® 975 LL** (wzornictwo serra)



Art. 975 LL/3042

□ ~1000 mm x 500 mm



Połączenie z profilami nora®: E + U

Uwaga: Na życzenie dostarczamy płytki ze ściętymi krawędziami (nr. art. 3043).



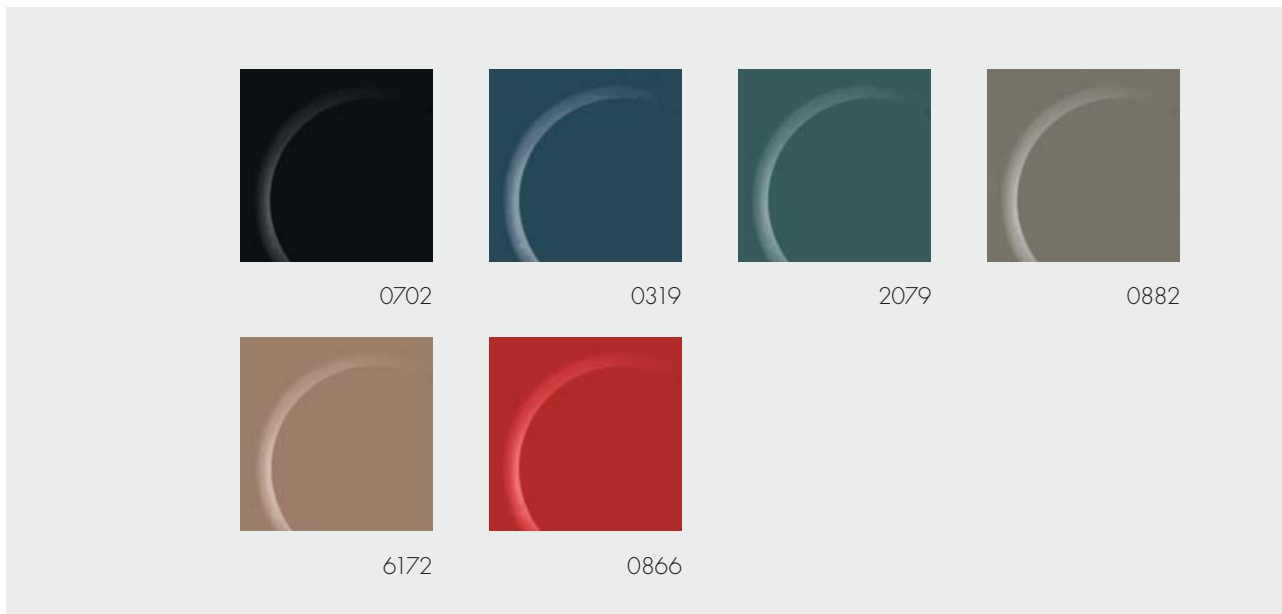


# | norament<sup>®</sup> 992/992 grano

Dla obszarów o szczególnych wymaganiach (takich jak lodowiska halowe, kluby golfowe, stajnie itp.)

## **norament<sup>®</sup> 992**

Okrągłą pastylką



### **norament<sup>®</sup> 992**



Art. 992/1956

□ ~1002 mm x 1002 mm



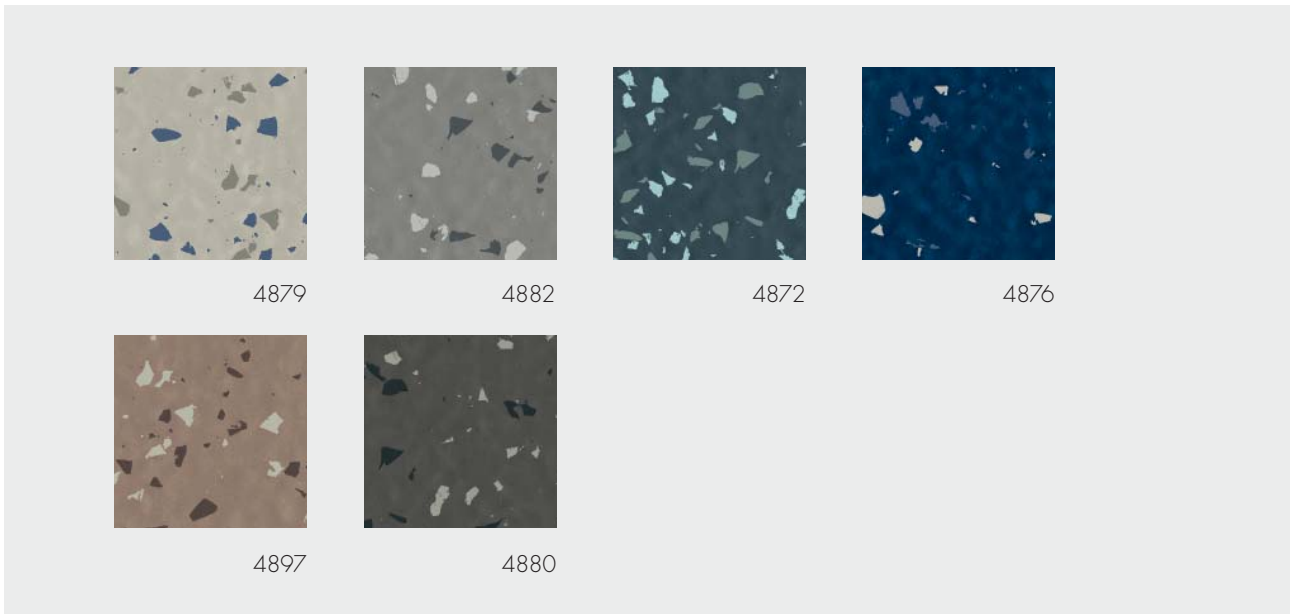
Połączenie z profilami nora<sup>®</sup>: N

Odrębne kategorie cenowe dla wykładzin czarnych i kolorowych



## norament® 992 grano

Strukturze młotkowanej



norament® 992 grano

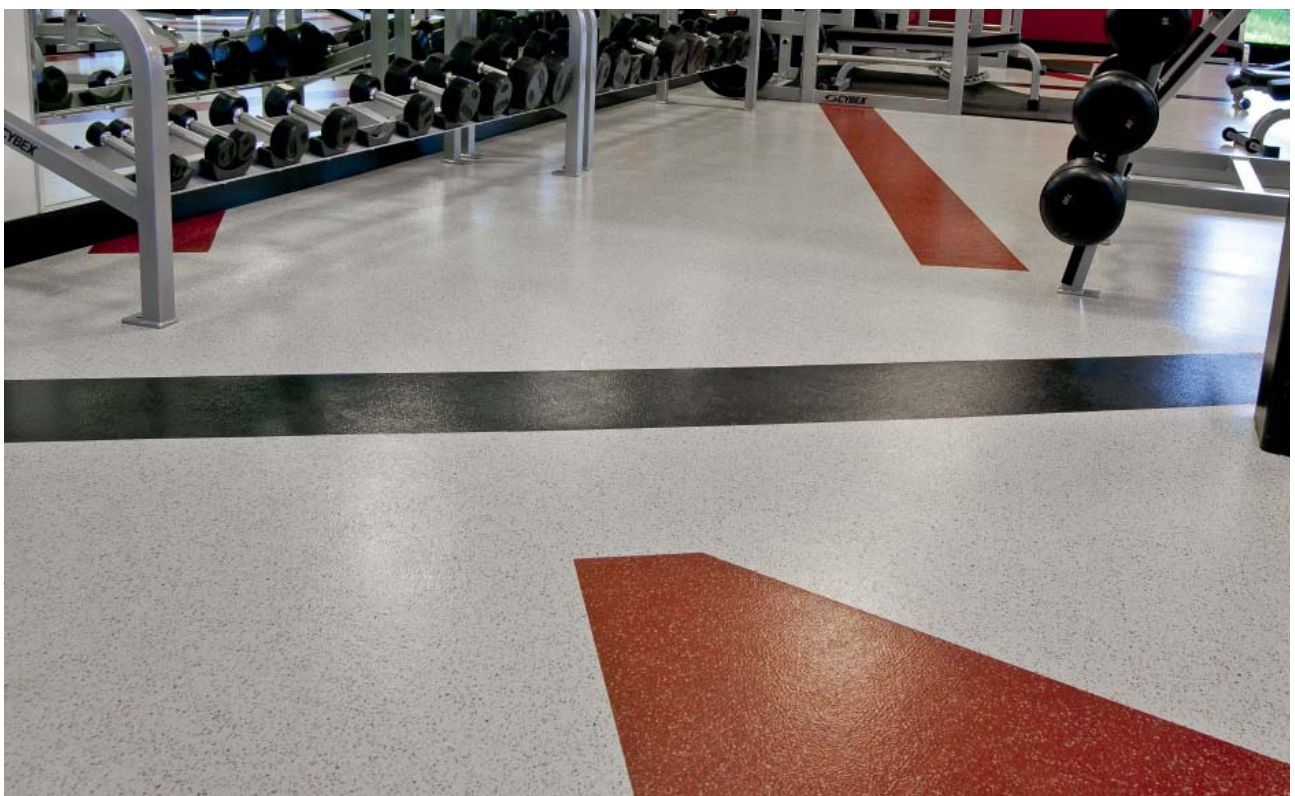


Art. 992 grano/1955

□ ~1002 mm x 1002 mm



Połączenie z profilami nora®: N

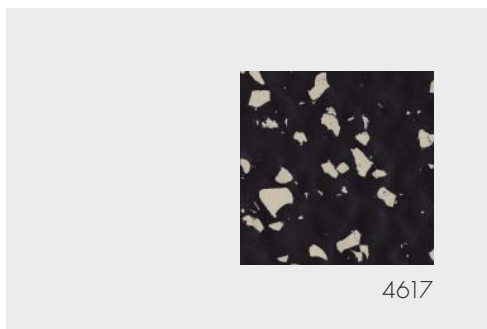


# norament<sup>®</sup> i noraplan<sup>®</sup> ec ⚡



Kauczukowe wykładziny podłogowe antyelektrostatyczna przewodząca, optymalna ochrona elektronicznych elementów konstrukcyjnych, podzespołów i urządzeń. Odpowiednia dla obszarów zagrożonych wybuchem. Wysoka odporność na kwasy i zasady (norament<sup>®</sup> 927 grano ec). Odpowiednia dla ruchu wózków widłowych (norament<sup>®</sup> 927 grano ec).

## norament<sup>®</sup> 927 grano ec



### norament<sup>®</sup> 927 grano ec



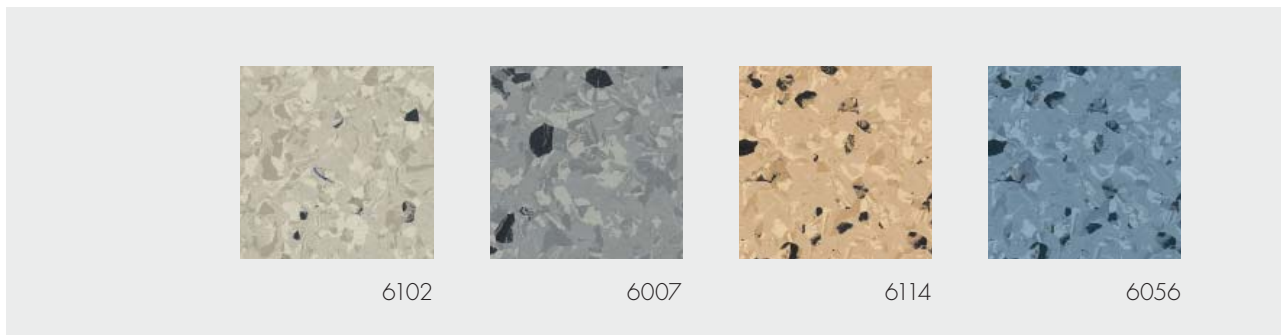
Art. 927 grano ec/1880

□ ~1004 mm x 1004 mm



Połączenie z profilami nora<sup>®</sup>: E + U

## noraplan<sup>®</sup> astro ec



### noraplan<sup>®</sup> astro ec



Art. 1466

⊞ ~1.22 m x 12.0 m

Art. 2466

□ ~610 mm x 610 mm

15 □ = 5.58 m<sup>2</sup> w jednym kartonie



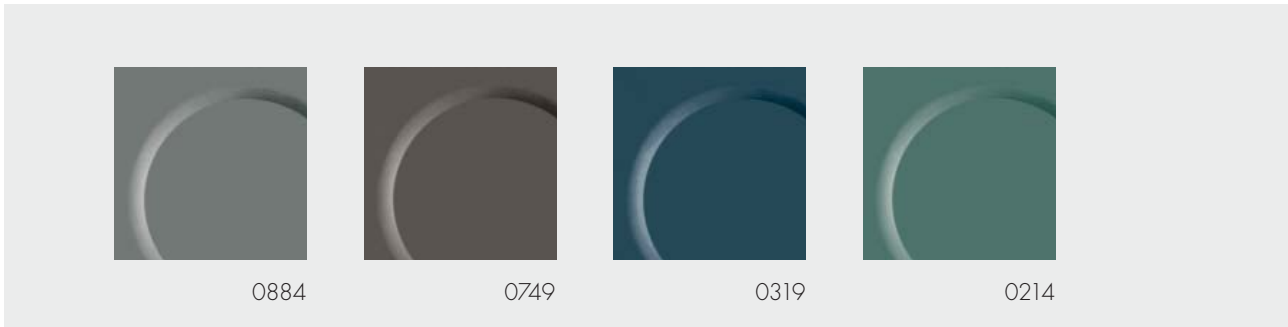
Połączenie z profilami nora<sup>®</sup>: A + U

# norament<sup>®</sup> ed ⚡



Kauczukowe wykładziny podłogowe antyelektrostatyczna odprowadzająca, optymalna ochrona elektronicznych elementów konstrukcyjnych, podzespołów i urządzeń. Zabezpieczenie przed porażeniem prądem elektrycznym, odporna na działanie większości olejów i tłuszczów i odpowiednia dla ruchu wózków widłowych.

## norament<sup>®</sup> 928 ed



### norament<sup>®</sup> 928 ed



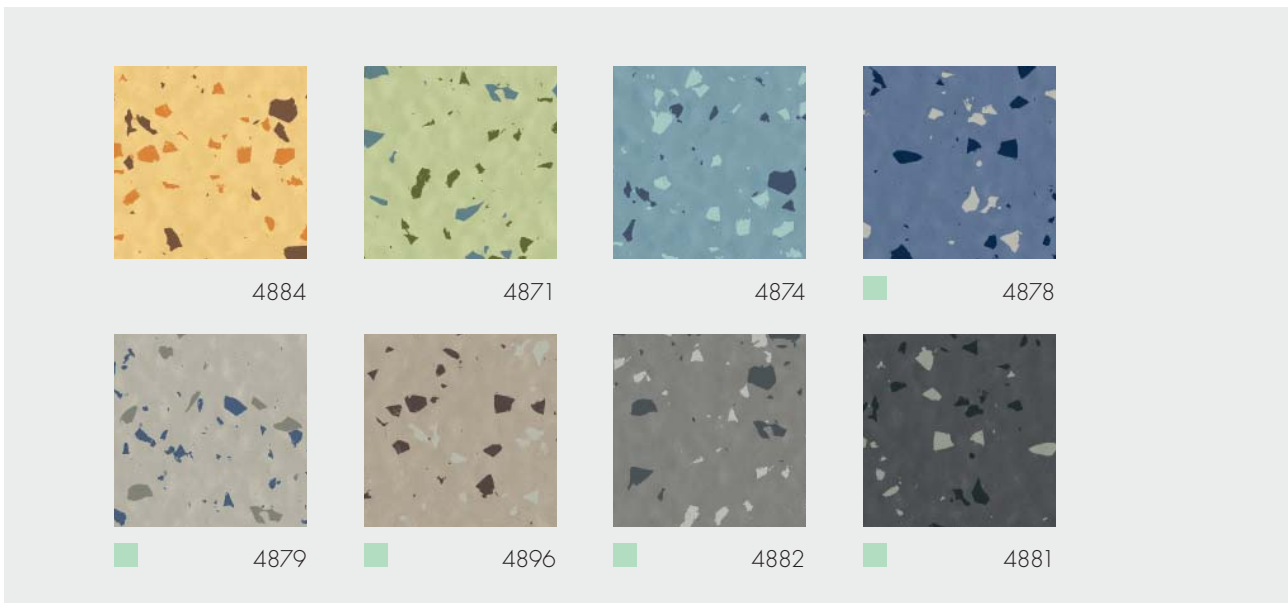
Art. 928 ed/399

□ ~1002 mm x 1002 mm



Połączenie z profilami nora<sup>®</sup>: E + U

## norament<sup>®</sup> 928 grano ed



### norament<sup>®</sup> 928 grano ed



Art. 928 grano ed/1880

□ ~1004 mm x 1004 mm



Połączenie z profilami nora<sup>®</sup>: E + U

### norament<sup>®</sup> 928 grano ed



Art. 928 grano ed/1911

□ ~610 mm x 610 mm



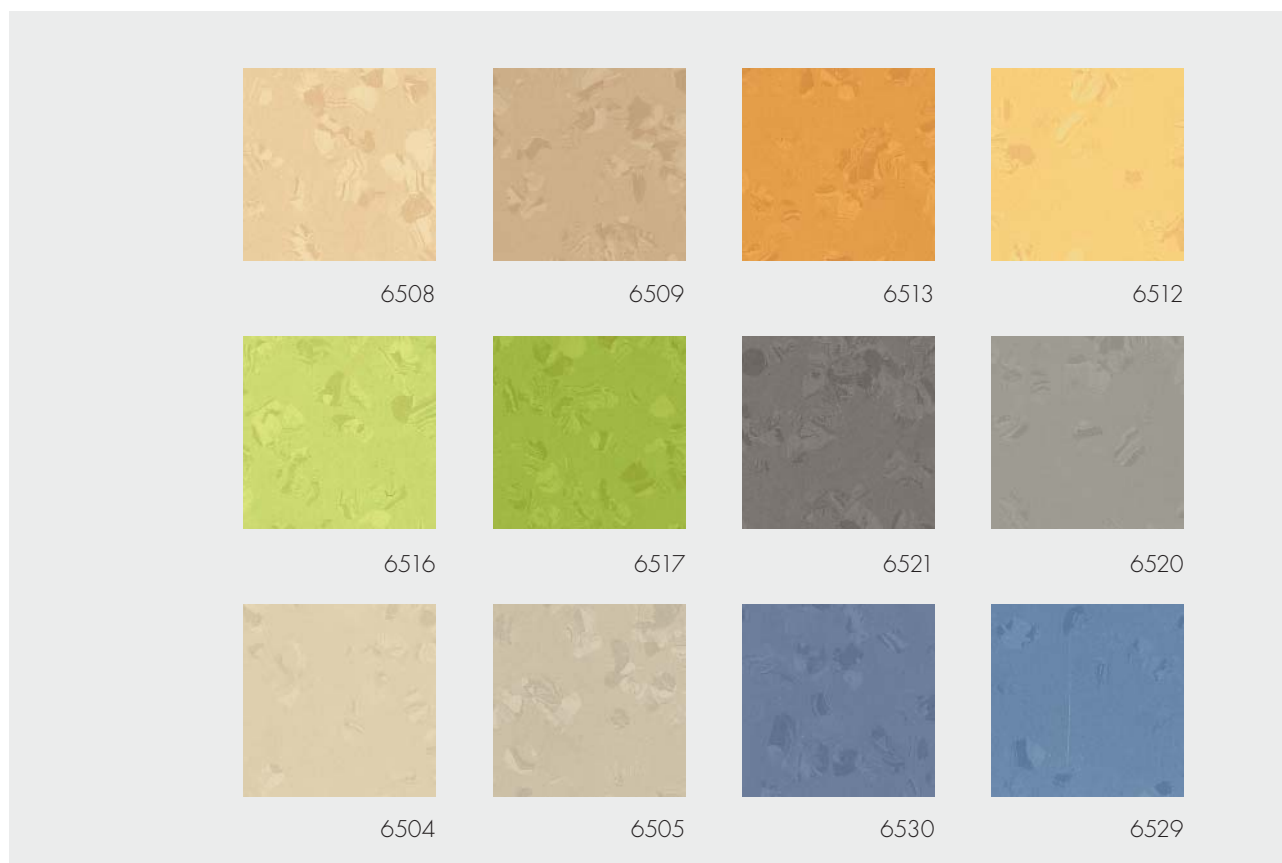


# noraplan® ed



Kauczukowe wykładziny podłogowe antyelektrostatyczna odprowadzająca, optymalna ochrona elektronicznych elementów konstrukcyjnych, podzespołów i urządzeń. Zabezpieczenie przed porażeniem prądem elektrycznym. Odporna na działanie większości olejów i tłuszczów.

## noraplan® sentica ed



### noraplan® sentica ed


 12

Art. 1702

 ~1.22 m x 15.0 m

Art. 2702

 ~610 mm x 610 mm

15  = 5.58 m<sup>2</sup> w jednym kartonie

 ~2.0 mm

Połączenie z profilami nora®: A + U

### noraplan® sentica ed

 12

Art. 1703

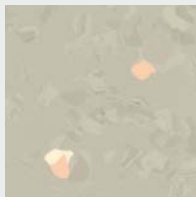
 ~1.22 m x 12.0 m

 ~3.0 mm

Połączenie z profilami nora®: D + U

Uwaga: Kolory takie jak 6504, 6505 i 6508 zalecane są jedynie na podłogi nie narażone na uporczywe brudzenie i plamienie (dlatego **nie** są zalecane na podłogi sal operacyjnych i intensywnej terapii).

## noraplan® signa ed



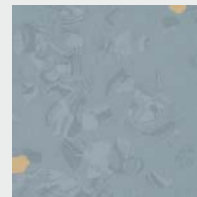
2780



2930



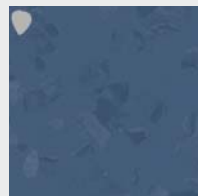
2931



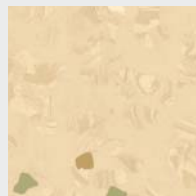
2936



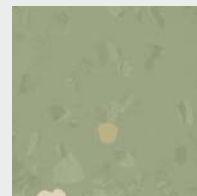
2937



2939



2944



2949



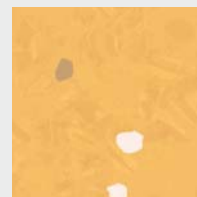
2950



2953



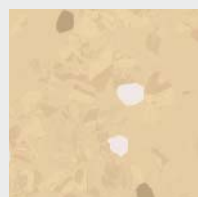
2955



2959



2961



2963

## noraplan® signa ed

14

Art. 1390

~1.22 m x 15.0 m

Art. 2390

~610 mm x 610 mm

15 = 5.58 m<sup>2</sup> w jednym kartonie

~2.0 mm

Połączenie z profilami nora®: A + U

## noraplan® signa ed

14

Art. 1523

~1.22 m x 12.0 m

~3.0 mm

Połączenie z profilami nora®: D + U

**noraplan® stone ed** · Wzór z powierzchnią załamującą refleksy świetlne



**noraplan® stone ed** · Wzór z powierzchnią załamującą refleksy świetlne



Art. 129

~1.22 m x 15.0 m

Art. 229

~610 mm x 610 mm

15 □ = 5.58 m<sup>2</sup> w jednym kartonie

~2.0 mm

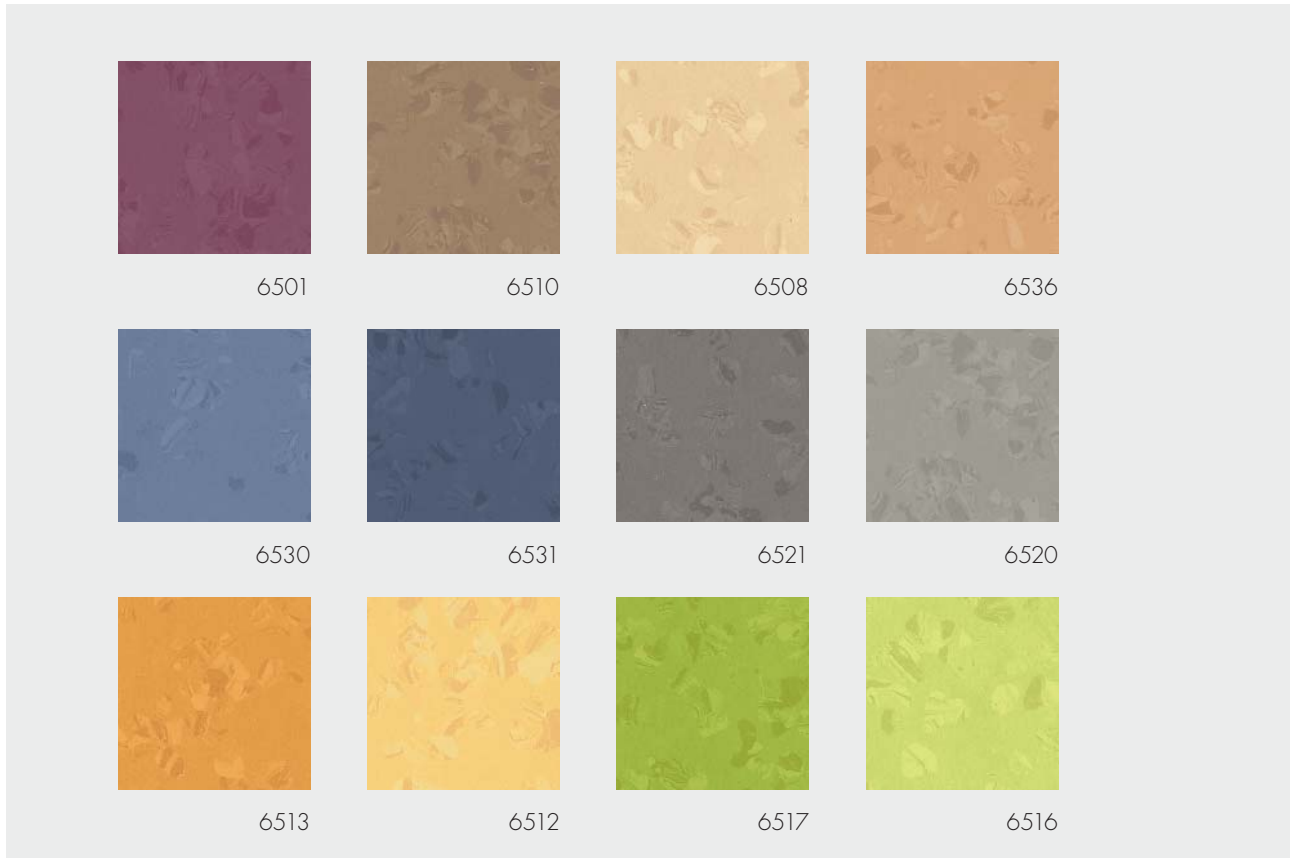
Połączenie z profilami nora®: A + U



# noraplan® acoustic

Dla skutecznego tłumienia odgłosów kroków, ze współczynnikiem tłumienności krokowej 20 dB


## noraplan® sentica acoustic



### noraplan® sentica acoustic

 12

Art. 1705

 ~1.22 m x 12.0 m

 ~1.6 mm  ~4.0 mm

Połączenie z profilami nora®: F + U

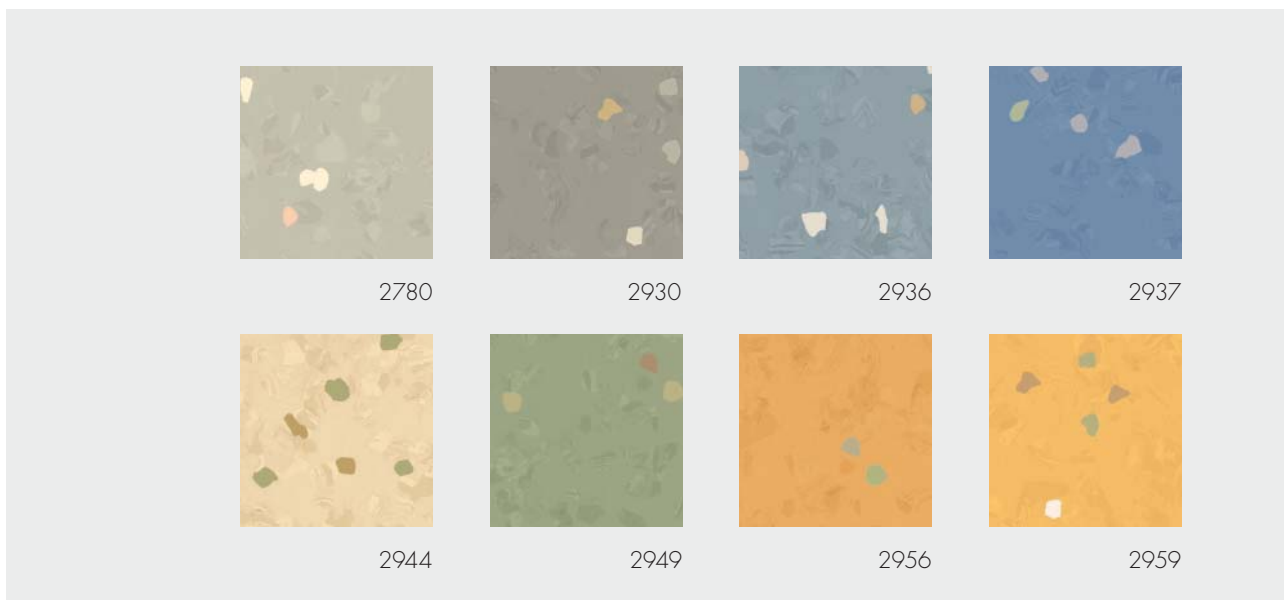
Uwaga: Wykładziny noraplan® acoustic muszą być spoinowane sznurem termoplastycznym nora®.



# | noraplan<sup>®</sup> acoustic

Dla skutecznego tłumienia odgłosów kroków, ze współczynnikiem tłumienności krokowej 20 dB


## noraplan<sup>®</sup> signa acoustic



### noraplan<sup>®</sup> signa acoustic



Art. 1420

 ~1.22 m x 12.0 m

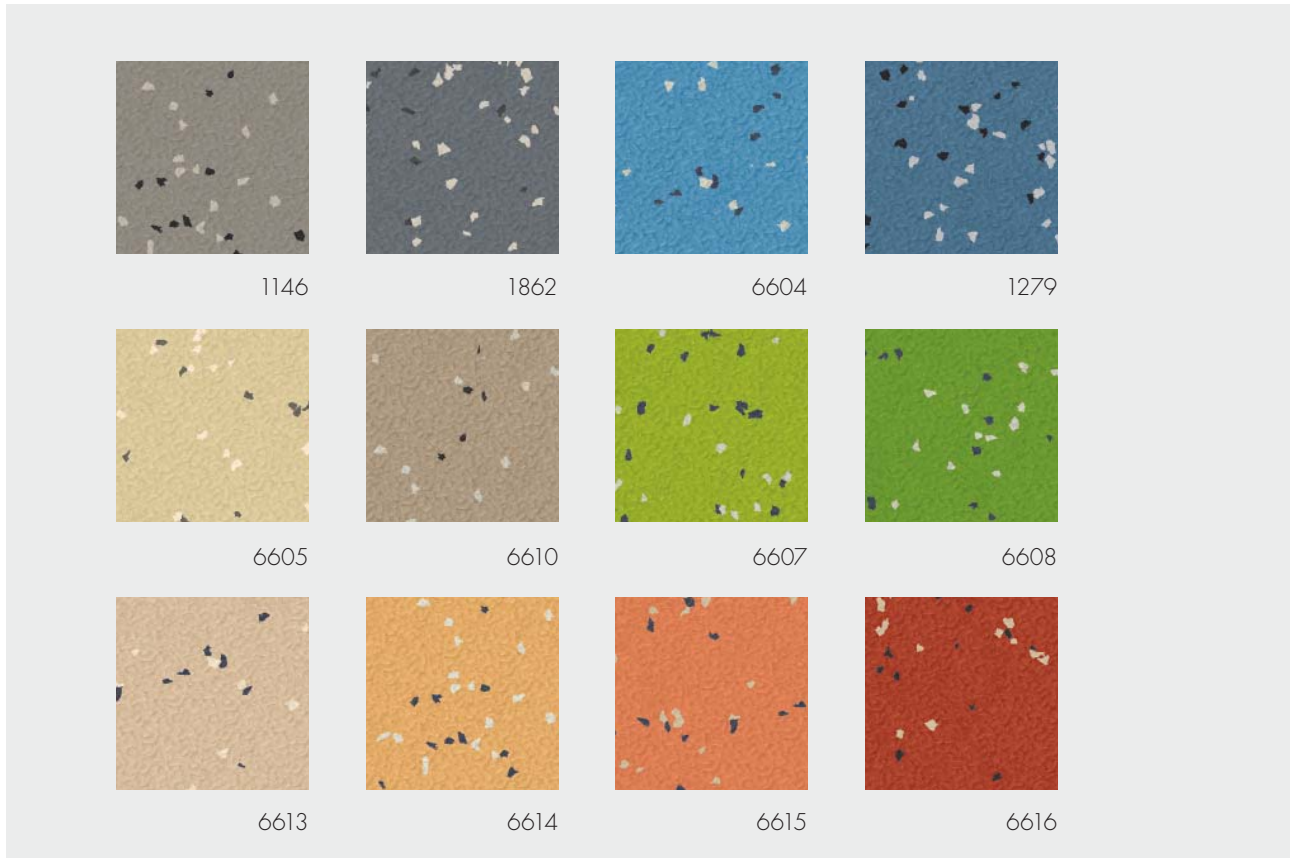
 ~1.6 mm  ~4.0 mm  
 ~2.4 mm

Połączenie z profilami nora<sup>®</sup>: F + U

Uwaga: Wykładziny noraplan<sup>®</sup> acoustic muszą być spoinowane sznurem termoplastycznym nora<sup>®</sup>.



## noraplan® stone acoustic · Wzór z powierzchnią załamującą refleksy świetlne



### noraplan® stone acoustic

Wzór z powierzchnią załamującą refleksy świetlne

12

Art. 148

~1.22 m x 12.0 m

~1.6 mm ~4.0 mm  
~2.4 mm

Połączenie z profilami nora®: F + U

Uwaga: Wykładziny noraplan® acoustic muszą być spoinowane sznurem termoplastycznym nora®.

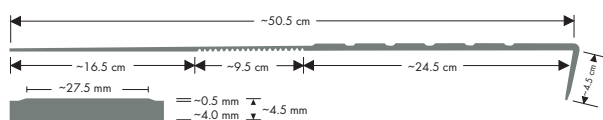
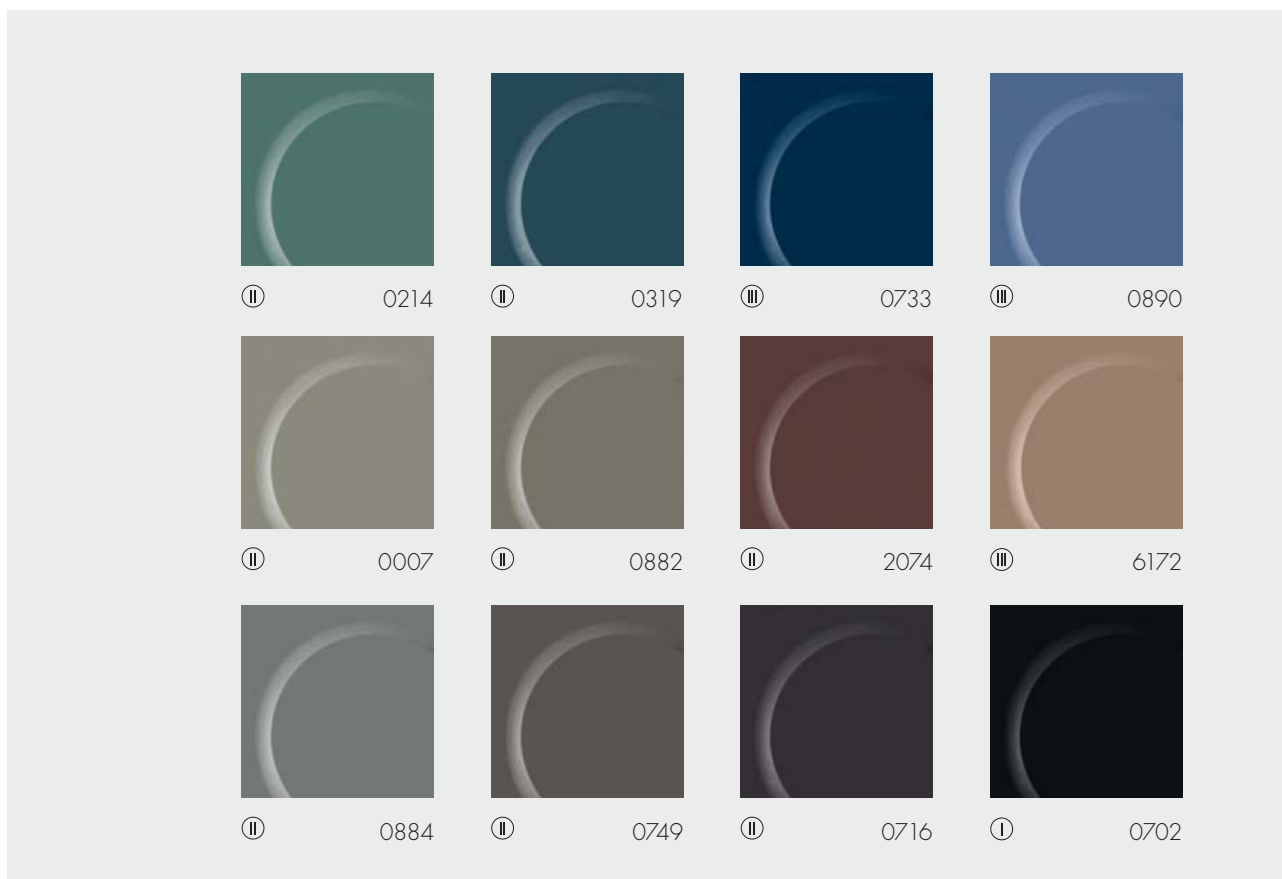


# I Profile schodowe norament®

Pokrycia schodowe wykonane w jednej części z noskiem, płaszczyzną pionową i poziomą stopnia ukształtowaną pod kątem prostym. Dla klatek schodowych o wyjątkowo dużym natężeniu ruchu.

## Profil schodowy norament® 926

Jednokolorowe, z klasyczną okrągłą pastylką, współczynnikiem tłumienności krokowej 12 dB



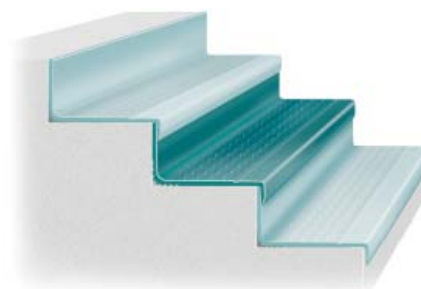
### Profil schodowy norament® 926

12

Art. 926/465 - szerokość 1.285 mm

Art. 926/466 - szerokość 1.614 mm

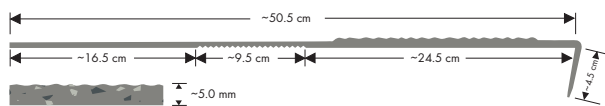
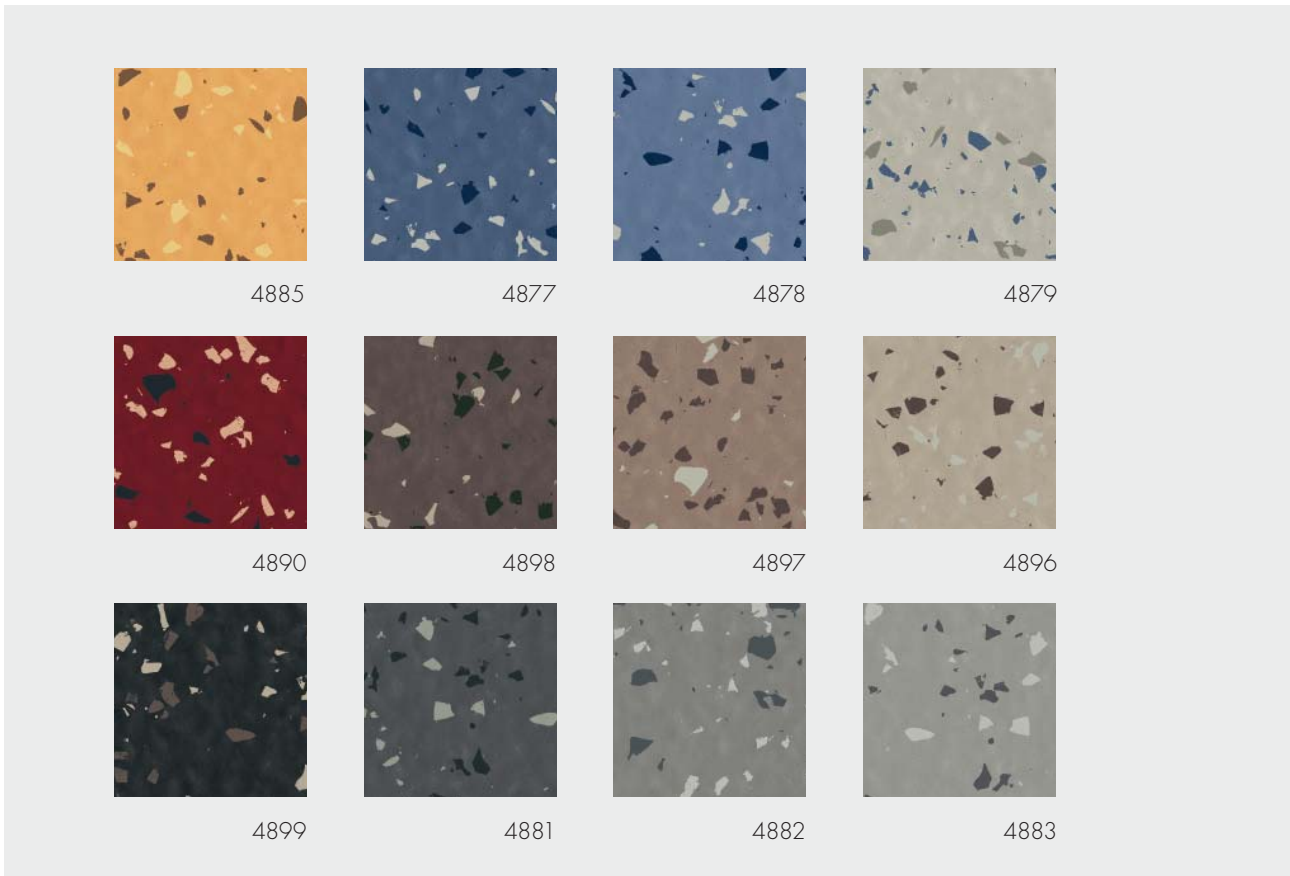
Art. 926/467 - szerokość 2.004 mm



○ = Kategoria cenowa

## Profil schodowy norament® 926 grano

Kontrastowy wzór w granulki, stopnie z powierzchnią młotkowaną, współczynnikiem tłumienia krokowej 12 dB



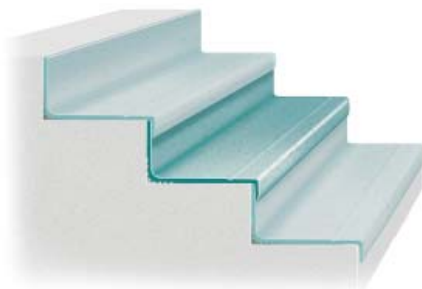
### Profil schodowy norament® 926 grano

12

Art. 926 grano/479 - szerokość 1.285 mm

Art. 926 grano/468 - szerokość 1.614 mm

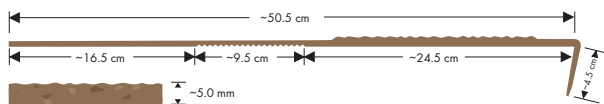
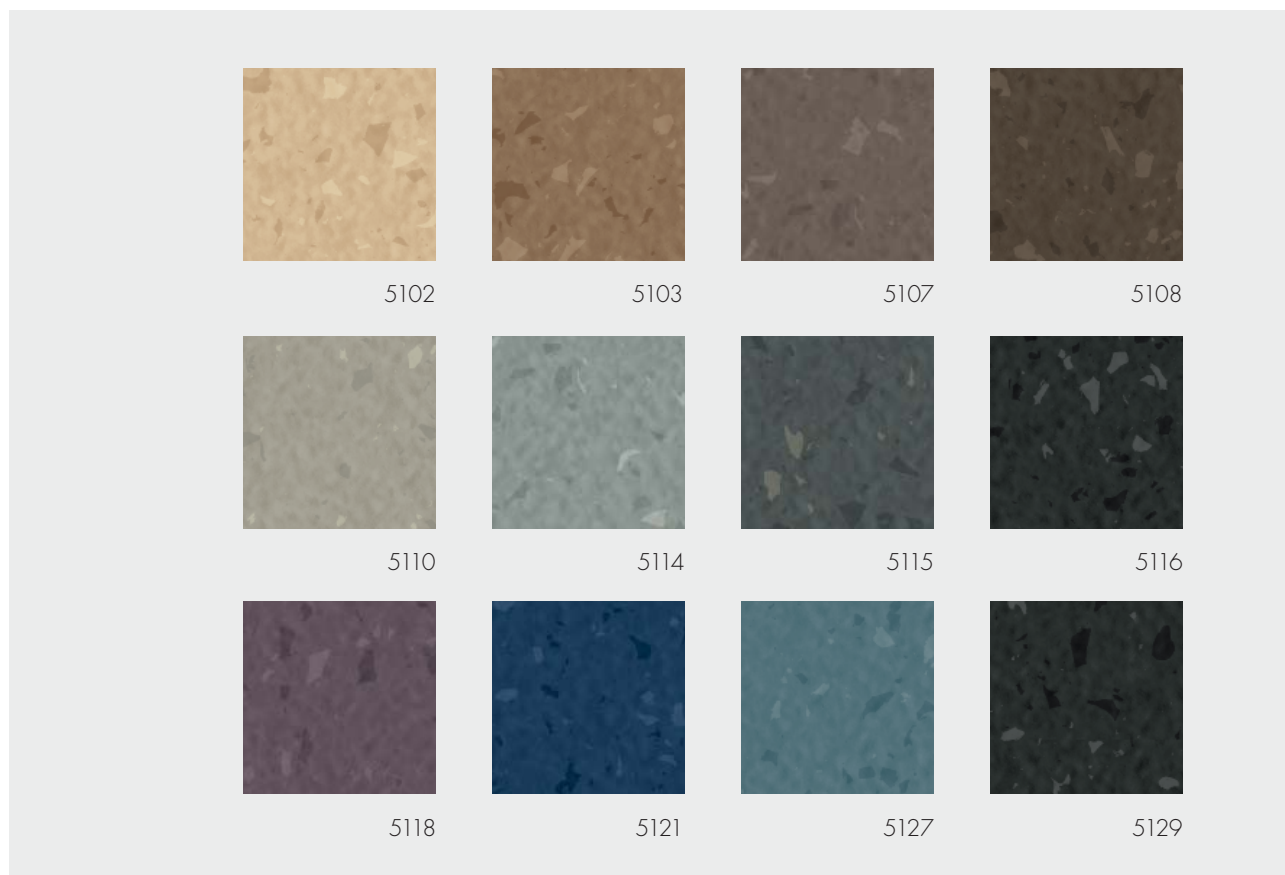
Art. 926 grano/469 - szerokość 2.004 mm





## Profil schodowy norament® 926 satura

Harmonijny wzór w granulki, z powierzchnią młotkowaną,  
współczynnikiem tłumienia krokowej 12 dB



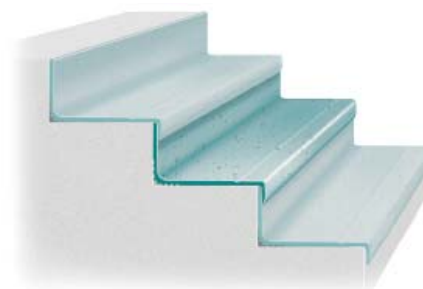
### Profil schodowy norament® 926 satura

12

Art. 926 satura/479 - szerokość 1.285 mm

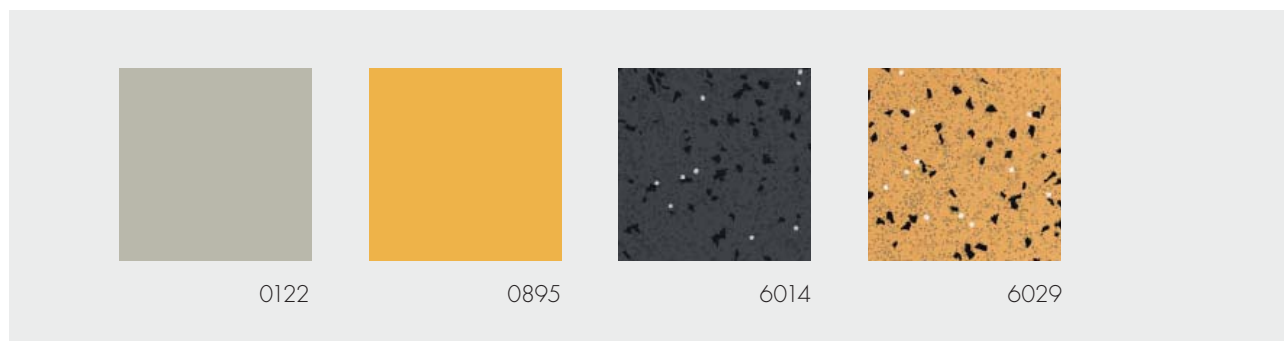
Art. 926 satura/468 - szerokość 1.614 mm

Art. 926 satura/469 - szerokość 2.004 mm



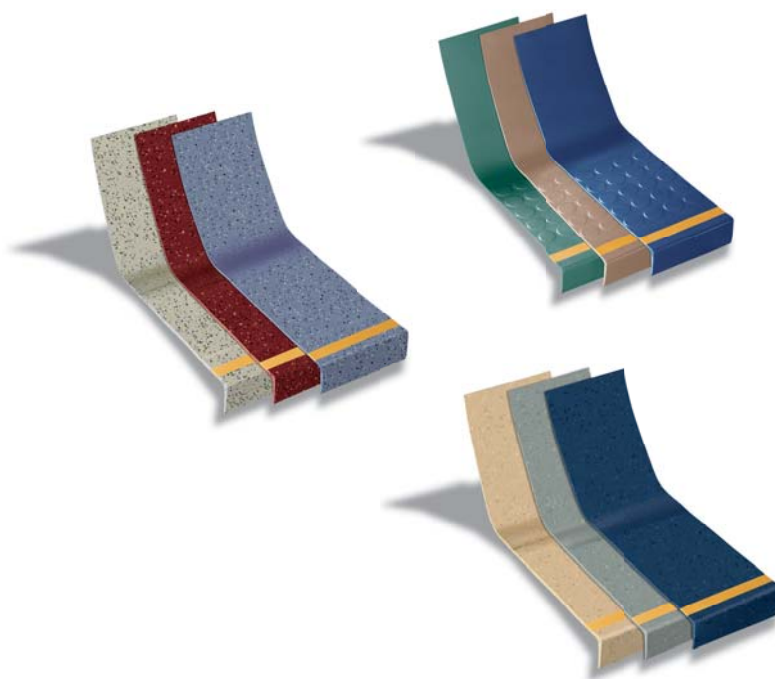
## Profile schodowe norament® z paskami sygnalizującymi lub bezpieczeństwa

Profile schodowe norament® mogą być dodatkowo wyposażane w następujące paski sygnalizujące lub bezpieczeństwa.



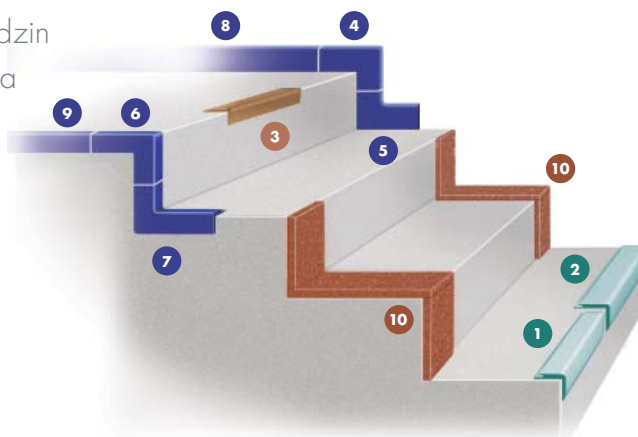
- Paski sygnalizujące, żółte, świecące, zgodnie z DIN 67 510, szerokość 2 cm, wbudowane w powierzchnię stopnicy na krawędzi stopnia.
- Paski sygnalizujące uni, o szerokości 2 lub 3 cm, w kolorach 0122 jasnoszarym lub 0895 żółty sygnalizującej, wbudowane w powierzchnię stopnicy lub w pionową część krawędzi stopnia.
- Paski bezpieczeństwa ultra grip o zwiększonym bezpieczeństwie antypoślizgowym, o szerokości 2 lub 3 cm, w kolorach 6029 żółtym oraz 6014 szarym, wbudowane w powierzchnię stopnicy lub w pionową część krawędzi stopnia.

Paski sygnalizujące lub bezpieczeństwa w innych rozmiarach bądź kolorach dostępne na specjalne zamówienie.



# I Akcesoria nora<sup>®</sup> dla klatek schodowych

Akcesoria z kauczuku dostosowane do wykładzin norament<sup>®</sup> i noraplan<sup>®</sup>. Również do stosowania w kombinacji z innymi rodzajami wykładzin. Profile nora<sup>®</sup> są odporne na uderzenia i wstrząsy, nie kurczą się, nie zawierają zmiękczaczy i przez długi czas pełnią swoją funkcję.



# I Noski schodowe nora<sup>®</sup>

Z wsuwaną zakładką do szybkiego i łatwego układania na schodach wszelkiego typu.

## T 5049/T 5044



Minimalna ilość zamówienia: 5 m  
Długość standardowa: 2.5 m  
Dostawy możliwe w 5 długościach:  
1.00/1.25/1.65/2.00/2.50 m

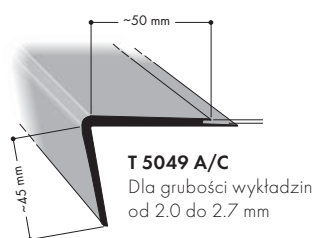
0214	0884
0702	4877
0716	4885
0749	4890

## TA 1203

Aluminiowe noski schodowe dla schodów z wykładzin norament<sup>®</sup>  
Dostarczana w długościach: 2.7 m

1

Mocowanie za pomocą kleju kontaktowego

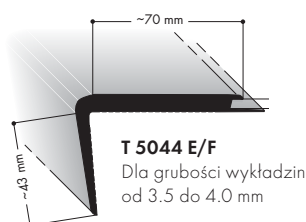
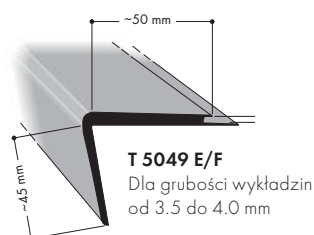
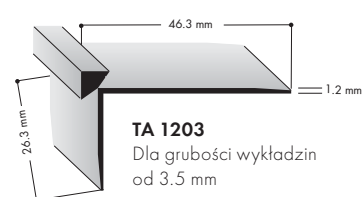


2

Mocowanie za pomocą taśmy klejącej nora<sup>®</sup> stepfix

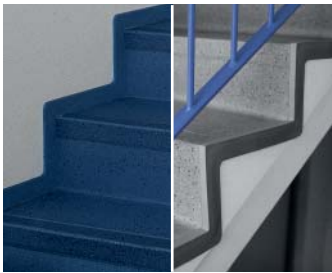


3



# I Kątowniki schodowe nora®

Dla perfekcyjnego wykończenia schodów od strony ściany i policzka.



**TW 7005 U/TW 7006 U/  
TG 7003 U/TG 7004 U**



Dostarczane w sztukach

**TW 7006 U**  
(Kątownik zewnętrzny)

**TW 7005 U**  
(Kątownik wewnętrzny)

**TG 7004 U**  
(Kątownik zewnętrzny)

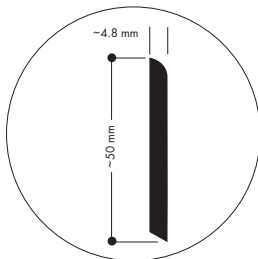
**TG 7003 U**  
(Kątownik wewnętrzny)

4

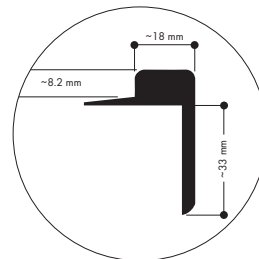
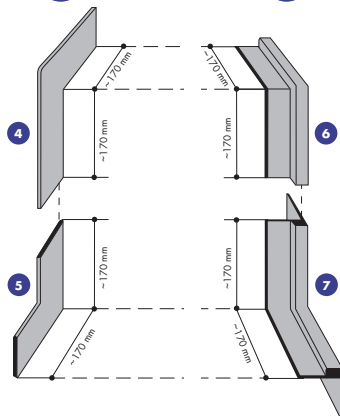
5

6

7



**Strona przysięcna**  
Taki sam przekrój jak listwa łącząca S 1008 U



**Strona policzkowa**  
O jednakowym przekroju jak obrzeże A 5013 U

# I Listwa i obrzeże nora®



**S 1008 U/A 5013 U**



**S 1008 U**

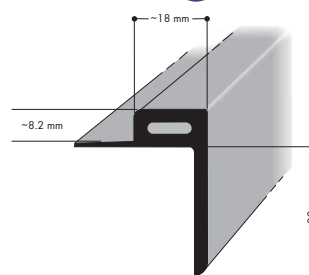
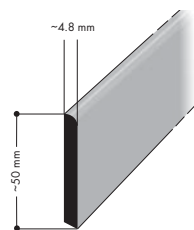
Listwa wielofunkcyjna.  
Dostarczana w rolkach po 10 mb  
Listwa łącząca dla kątowników schodowych nora® „TW”

**A 5013 U**

Na spoczniki i rampy.  
Dostarczana w długościach: 2.5 m  
łączone z profilami nora® „TG”

8

9




0007
0214
0319
0702
0716
0733
0749
0882
0884
0890
1146
1150
2074
2930
4877
4878
4881
4885
4890
4896
4897
4898
5102
5103
5107
5108
5110
5114
5115
5116
5118
5121
5127
5129

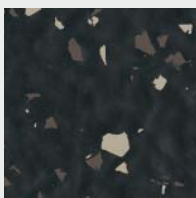


# | Obrzeże schodów nora®

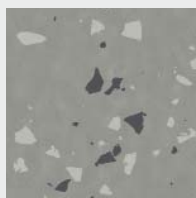


 2  
Od strony ściany oraz balustrady.  
Powierzchnia młotkowana, wzór  
w granulki.

**Art. 819**  
~600 mm x 100 mm  
Grubość 10 mm  
Jednostka dostawy: sztuka

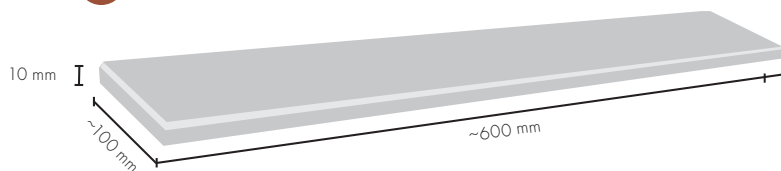


4899



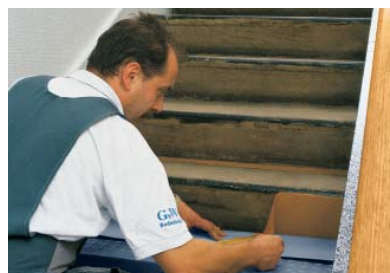
4883

**10** (patrz str. 44)



# | nora® stepfix 240

Specjalny suchy klej w rolkach



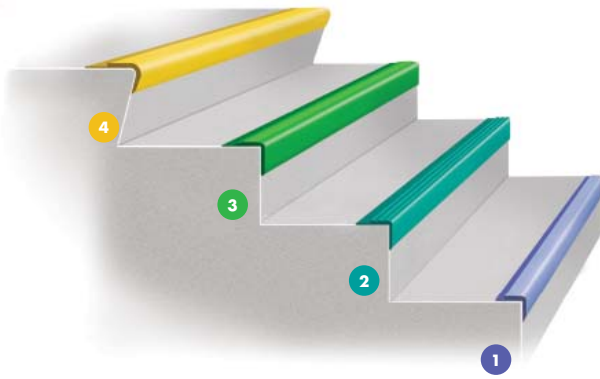
Do szybkiego montażu profili schodowych norament®  
dla instalacji schodowych z noskami T 5044 oraz  
obrzeżami schodowymi nora®.

Korzystna cenowo i przyjazna dla środowiska innowacja  
w klejeniu.

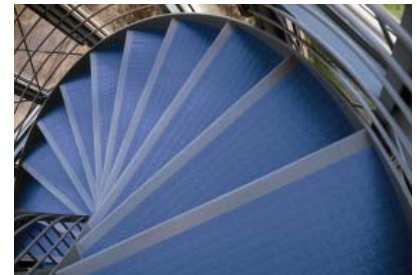
Odpowiednia dla nowych obiektów i przy renowacji.  
Zalety: instalacja jest bezwonna, 3 - 5 razy szybsza,  
umożliwia chodzenie po posadzce bezpośrednio po in-  
stalacji, jest ekonomiczna, przyjazna dla środowiska i nie-  
zawodna dzięki wyjątkowym właściwościom wiążącym.

**Art. 907**

# I Program specjalny nora<sup>®</sup> dla schodów



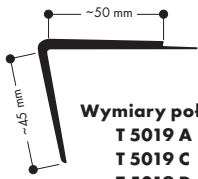
Specjalna oferta profili o różnych przekrojach dla specyficznych instalacji. Pokazane tutaj profile są jedynie przykładami. Na życzenie udostępniamy więcej indywidualnych wzorów. Odnośnie minimalnych wielkości zamówień prosimy o kontakt.



## I Nosek schodowy nora<sup>®</sup>

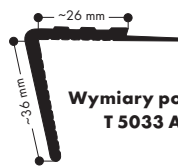
T 5019/T 5033/T 5045/T 5005

1



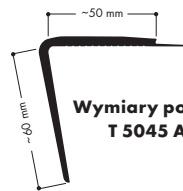
**Wymiary połączenia**  
**T 5019 A** = 2.1 mm  
**T 5019 C** = 2.7 mm  
**T 5019 D** = 3.1 mm  
**T 5019 F** = 4.1 mm  
**T 5019 H** = 5.0 mm

2



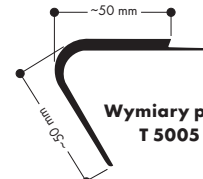
**Wymiary połączenia**  
**T 5033 A** = 2.1 mm

3



**Wymiary połączenia**  
**T 5045 A** = 2.1 mm

4

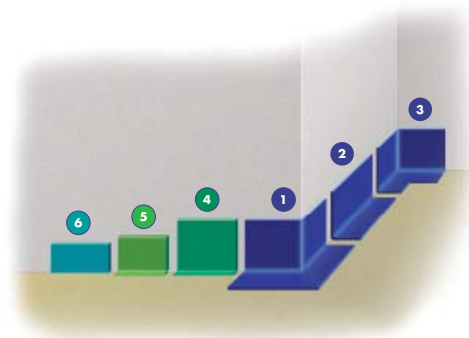


**Wymiary połączenia**  
**T 5005 E** = 3.7 mm



# I Akcesoria nora®

Asortyment kauczukowych akcesoriów dopasowanych do wykładzin nora® stanowi przekonujące rozwiązanie zarówno pod względem wizualnym, jak i funkcjonalnym. Materiały te są odporne na uderzenia i wstrząsy, nie zawierają zmiękczaczy i długo zachowują swoją funkcjonalność.



## I Listwy przyścienne nora®

### S 1023 U

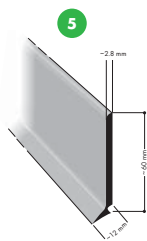
Wysokość 60 mm

89\*  
S 1023 U

Dla obszarów o szczególnych wymaganiach w zakresie wyglądu i wymogów higienicznych. Trwale elastyczna krawędź łącząca S 1023 U solidnie obejmuje pastylki o wysokości do 1,0 mm. Odpowiednie również do zastosowania jako listwa przy podłogach unoszonych.

Art. 712  
Dostarczane w: rolkach po 10 mb

\*Inne kolory na zapytanie



0007	1385	2925	2964	5128	6508	6522	6608
0319	1581	2930	2966	6173	6509	6523	6609
0702	1780	2931	2968	6178	6510	6528	6611
0716	1862	2937	4873	6446	6511	6529	6612
0749	2098	2944	4877	6448	6512	6530	6616
0882	2099	2949	4881	6451	6513	6532	
0884	2143	2950	4885	6501	6514	6536	
1146	2398	2951	5109	6503	6515	6537	
1150	2635	2953	5114	6504	6516	6598	
1162	2636	2954	5115	6505	6517	6604	
1279	2666	2962	5121	6506	6518	6606	
1362	2680	2963	5122	6507	6519	6607	

### S 1024 U

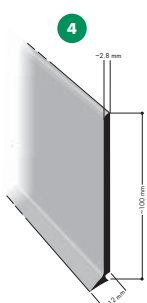
Wysokość 100 mm

65\*  
S 1024 U

Dla obszarów o szczególnych wymaganiach w zakresie wyglądu i wymogów higienicznych. Trwale elastyczna krawędź łącząca S 1024 U solidnie obejmuje pastylki o wysokości do 1,0 mm. Odpowiednie również do zastosowania jako listwa przy podłogach unoszonych.

Art. 713  
Dostarczane w: rolkach po 10 mb

\*Inne kolory na zapytanie



0007	1279	2666	2951	4877	6508	6517	6536
0319	1385	2680	2953	4881	6509	6518	6537
0702	1581	2925	2954	4885	6510	6519	
0716	1780	2930	2962	6173	6511	6522	
0749	1862	2931	2963	6178	6512	6523	
0882	2099	2937	2964	6501	6513	6528	
0884	2398	2944	2966	6503	6514	6529	
1146	2635	2949	2968	6506	6515	6530	
1150	2636	2950	4873	6507	6516	6532	

### S 1008 U

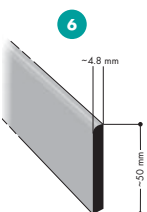
Listwa łącząca dla kątowników schodowych nora® „TW”.

33\*  
S 1008 U

Listwa cokołowa o wszechstronnym zastosowaniu

Art. 705  
Dostarczane w: rolkach po 10 mb

\*Inne kolory na zapytanie




0007	0884	2930	5114
0214	0890	4877	5115
0319	1146	4881	5118
0702	1150	4885	5121
0716	1780	4898	5127
0733	2074	5103	5129
0749	2680	5107	
0805	2681	5108	
0882	2786	5110	

# Listwa i narożniki nora®

Łatwe do czyszczenia, odpowiednie dla obszarów o wysokich wymogach higienicznych.

## SA 7002 Narożnik wewnętrzny

-  22\*  
SA 7002 A
-  22\*  
SA 7002 D
-  7\*  
SA 7002 E

Pasuje do listwy cokołowej S 3003

Art. 508

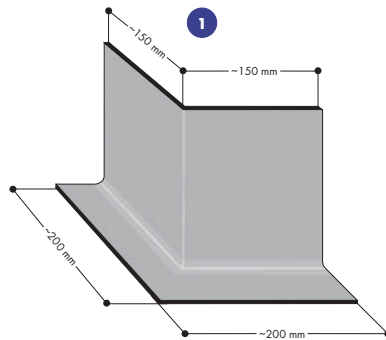
Dostarczane w: sztukach

Wymiary połączenia:

A = 2.1 mm


D = 3.1 mm

E = 3.7 mm



\*Inne kolory na zapytanie

## S 3003 Listwa

-  22\*  
S 3003 A
-  22\*  
S 3003 D
-  7\*  
S 3003 E

Pasuje do kątownika listwy cokołowej SI 7001 i SA 7002

Art. 726

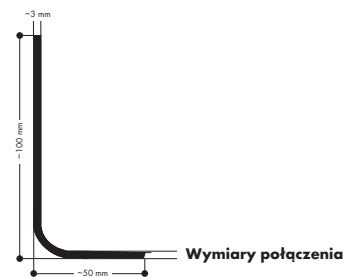
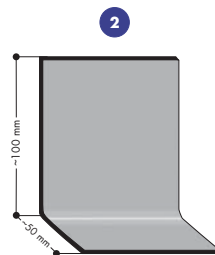
Dostarczane w: rolkach po 10 mb

Wymiary połączenia:

A = 2.1 mm

D = 3.1 mm

E = 3.7 mm



\*Inne kolory na zapytanie

### SA 7002 A/S 3003 A/SI 7001 A SA 7002 D/S 3003 D/SI 7001 D

0882	2944	4877	6516
2398	2949	6504	6517
2635	2950	6508	6529
2930	2953	6509	6530
2931	2963	6512	
2937	2964	6513	

## SI 7001 Narożnik zewnętrzny

-  22\*  
SI 7001 A
-  22\*  
SI 7001 D
-  7\*  
SI 7001 E

Pasuje do listwy cokołowej S 3003

Art. 507

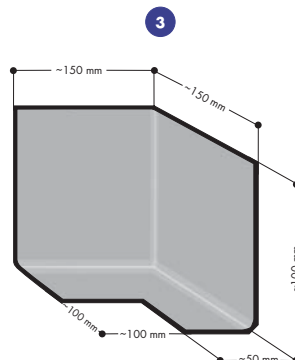
Dostarczane w: sztukach

Wymiary połączenia:

A = 2.1 mm

D = 3.1 mm

E = 3.7 mm



### SA 7002 E/S 3003 E/SI 7001 E

1146	4871	4884
1150	4874	
1780	4881	

\*Inne kolory na zapytanie



# Profil nora®

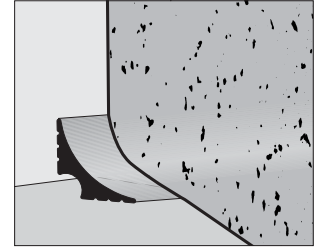
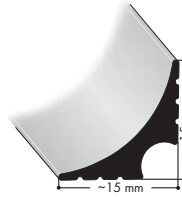


## H 9010

Zapewnia optymalne przejście wykładzin noraplan® z podłogi na ścianę.

Dostarczane: 5 rolkach po 10 mb

Art. 7731



# Sznur termoplastyczny nora® dla noraplan®

Dostępny w kolorach pasujących do wszystkich wykładzin noraplan®.

Jako, że wykładziny noraplan® nie zawierają zmiękczaczy, po ułożeniu nie kurczą się. W związku z powyższym nie ma konieczności spoinowania połączeń. Tylko wykładziny noraplan® acoustic muszą być spoinowane, ze względu na swą wysoką elastyczność. Dla innych wykładzin zalecamy spoinowanie w przypadkach instalacji na podłożu wrażliwym na wilgoć, w pomieszczeniach, gdzie stosuje się ustawiczne i intensywne zmywanie na mokro, jak również na obszarach o szczególnych wymaganiach odnośnie higieny lub

o wymogach specjalnych, np. w laboratoriach. Na salach operacyjnych lub innych małych powierzchniach noraplan®, na których połączenia listew cokołowych są wypełniane masą uszczelniającą nora®, można również spoinować krawędzie wykładziny przy pomocy tej samej masy nora®, dla ułatwienia procedury instalacji.

## Art. 946

Średnica 4 mm, rolki 100 mb

# Jednoskładnikowa masa do spoinowania nora®

Ponieważ wykładziny norament® i noraplan® nie zawierają zmiękczaczy, po ułożeniu nie kurczą się. W związku z powyższym, za wyjątkiem wykładziny noraplan® ed przewodzącej elektryczność statyczną, nie ma konieczności spoinowania połączeń. Jednakże zaleca się wypełnienie połączeń w przypadku podłoża wrażliwego na wilgoć, w pomieszczeniach narażonych na permanentne działanie wody oraz na obszarach o szczególnych wymaganiach odnośnie higieny. W takich przypadkach zaleca się spoinowanie wszystkich wykładzin norament® i noraplan®.

## Art. 928

169  
450 g

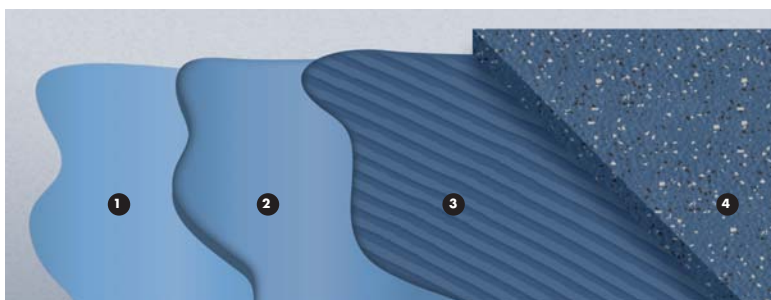
Masa dostępna w jednorazowym opakowaniu (w komplecie) wystarcza na ok. 15 - 18 mb spoiny

Uwaga: Dostępne są u nas: narzędzie do fug (nr art. 116950) i wosk płynny nora® (nr art. 109914).

0007	2780	2955	5101	5126	6469	6523
0131	2781	2957	5102/2786	5127	6470	6524
0702	2784	2958/2147	5103	5128	6500	6525
0716	2785	2959	5104	5129	6501	6526
0733	2786	2962	5105	5130/6535	6502	6527
0749	2787	2963/2633	5106	5131	6503	6528
0866	2930	2964	5107	5132	6504	6529
0882	2931	2965	5108	6178/6502	6505	6530
0884	2933	2966	5109	6442	6506	6531/4877
1146/1253	2934	2967	5110	6443	6507	6532
1150/1254	2936	2968	5111	6444	6508	6533/2962
1385	2937	2969	5112	6446	6509	6534
1578	2938	2970	5113	6448	6510	6535
1581	2939/4877	4871	5114	6449	6511	6536
1582	2941	4873	5115	6451	6512	6537
1585	2942/2142	4874	5116	6452	6513	6601/1254
2099/2940	2944	4877	5117	6453/6385	6514	6603/2940
2102/2947	2945/2897	4878/1780	5118	6457	6515	6613/1385
2106/2752	2946	4879/1254	5119	6462	6516	6615/2961
2306/0716	2948	4881	5120	6463	6517	
2380/2932	2949	4882/1253	5121	6464	6518	
2398/2959	2950	4884	5122	6465	6519	
2635/2961	2951	4885/2956	5123/6513	6466	6520	
2636/2960	2953	4896/2680	5124	6467	6521/0882	
2779	2954	4897/2681	5125	6468	6522	

# I Materiały do układania nora system blue®

nora system blue® to połączenie zarówno wykładzin podłogowych nora®, jak i materiałów do układania, cechujących się niską emisją. Doskonała harmonia poszczególnych elementów systemu zapewnia funkcjonalność i gwarantuje najwyższą jakość.



**Struktura systemu:** 1 Grunt 2 Masa samopoziomująca 3 Klej 4 Wykładzina podłogowa

## **nora® hybrid 310**

Klej hybrydowy wzmocniony włóknem

## **Art. 6610**

Klej do montażu wykładzin norament® na chłonnym i niechłonnym podłożach

## **nora® fiber 410**

Klej dyspersyjny wzmocniony włóknem

## **Art. 6611**

Klej do montażu na mokro kauczukowych wykładzin podłogowych nora®

## **nora® fiber ESD 414**

Przewodzący klej dyspersyjny wzmocniony włóknem

## **Art. 6612**

Klej do montażu na mokro odprowadzających „ed” i przewodzących „ec” kauczukowych wykładzin podłogowych nora®

## **nora® level compound**

Szybko rozprzeczająca się masa samopoziomująca

## **Art. 6613**

Do szpachlowania i wyrównywania podłoża

## **nora® level compound FA\***

Masa samopoziomująca wzmocniana włóknem

## **Art. 6625\***

Do szpachlowania i wyrównywania podłoża

## **nora® level compound SF**

Trwała masa samopoziomująca

## **Art. 6626**

Do wypełniania otworów oraz do szpachlowania przejść

## **nora® primer**

Specjalny akrylowy grunt dyspersyjny

## **Art. 6614**

Grunt do jastrychów cementowych, lanego asfaltu oraz jastrychów na bazie siarczanu(VI) wapnia, do stosowania również jako wiążąca warstwa pośrednia pomiędzy warstwami masy samopoziomującej

## **nora® 2-K primer/nora® primer plus**

Szybkoschnący akrylowy grunt specjalny

## **Art. 6615/Art. 6646**

Grunt do jastrychów cementowych, lanego asfaltu oraz na stare, zaschnięte, trudne do usunięcia pozostałości kleju

## **nora® epoxy ground**

Dwuskładnikowy grunt na bazie żywic epoksydowej

## **Art. 6616**

Uniwersalny grunt (np. do jastrychów betonowych i cementowych)

\*Artykuł dostępny tylko w Niemczech. Poza Niemcami do nora® level compound (art. 6613) dodawany jest nora® fibers (art. 6654).

# I Suchy klej nora®

## nora® dryfix · Suchy klej z rolki

Do trwałego klejenia powierzchniowego wykładzin norament® i noraplan. Innowacyjny klej, oszczędzający czas, przystępny i przyjazny dla środowiska. Nadaje się do stosowania w nowych budynkach i przy remontach. Korzyści: 5-krotnie szybszy montaż, możliwość chodzenia po wykładzinie od razu, bezwonny, nieszkodliwy dla środowiska oraz niezawodny dzięki wysokiej sile klejenia.

**Art. 6556**

## nora® profix · Taśmy klejące

### nora® profix 50

Do szybkiego montażu listwy S 1023 U

**Art. 992**

### nora® profix 90

Do szybkiego montażu listw S 1024 U, S 3003, a także do formowania cokołów wywijanych na ścianę przy pomocy profili

**Art. 993**

## nora® stepfix 240 · Suchy klej w rolkach

Do szybkiego montażu profili schodowych norament®, dla instalacji schodowych z noskami T 5044 oraz obrzeżami schodowymi nora®.

**Art. 907**

## nora® quickfix

Kwadraty klejące do krótkotrwałego układania norament® 975 LL

**Art. 6505**



Obróbka listew przyściennych nora®

# I Program specjalny nora®

Specjalna oferta profili z różnym przekrojem dla specyficznych instalacji.

W sprawie minimalnych wielkości zamówień prosimy o kontakt.

Prezentowane tutaj profile są wyłącznie przykładami. Na życzenie udostępniamy więcej indywidualnych wzorów.

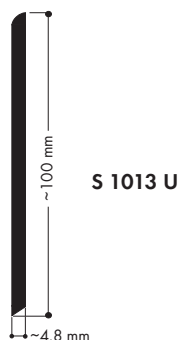
## Listwa nora® S 3014 N

Specjalna listwa do norament® 992 i norament® 992 grano

## Listwa nora® S 1013 U

Wysoka na 10 cm listwa cokołowa, również do stosowania z innymi rodzajami wykładzin.

Dostarczane w rolkach po 10 mb



# | nora<sup>®</sup> pads

nora<sup>®</sup> pads nadają się zarówno do codziennej pielęgnacji jak i do intensywnego czyszczenia znacznie zabrudzonych kauczukowych wykładzin podłogowych nora<sup>®</sup>. Czyszczenie i polerowanie wykonywane jest mechanicznie – tylko przy użyciu wody i bez środków chemicznych. nora<sup>®</sup> pads mogą być stosowane w większości ogólnodostępnych typów urządzeń czyszczących i są dostępne w różnych wielkościach.

## Art. 6627

- Do bieżącego czyszczenia przy użyciu maszyn automatycznych:  
nora<sup>®</sup> pad 1 - 10"  
Ø 254 mm, jednostka opakowania: 4 szt. w kartonie  
nora<sup>®</sup> pad 1 - 13"  
Ø 330 mm, jednostka opakowania: 4 szt. w kartonie  
nora<sup>®</sup> pad 1 - 14"  
Ø 356 mm, jednostka opakowania: 4 szt. w kartonie  
nora<sup>®</sup> pad 1 - 16"  
Ø 406 mm, jednostka opakowania: 4 szt. w kartonie
- Do bieżącego czyszczenia przy użyciu maszyn automatycznych oraz do pierwszego czyszczenia maszyną jednotarczową:  
nora<sup>®</sup> pad 1 - 17"  
Ø 431 mm, jednostka opakowania: 1 lub 4 szt. w kartonie
- Do polerowania wykładzin podłogowych maszyną High Speed po czyszczeniu:  
nora<sup>®</sup> pad 1 - 20"  
Ø 508 mm, jednostka opakowania: 1 lub 4 szt. w kartonie

## Art. 6628

- Do czyszczenia okresowego oraz intensywnego przy użyciu maszyny jednotarczowej:  
nora<sup>®</sup> pad 2 - 17"  
Ø 431 mm, jednostka opakowania: 1 lub 4 szt. w kartonie

## Art. 6629

- Do intensywnego czyszczenia znacznie zanieczyszczonych i porysowanych wykładzin podłogowych przy użyciu maszyny jednotarczowej:  
nora<sup>®</sup> pad 3 - 17"  
Ø 431 mm, jednostka opakowania: 1 szt. w kartonie



Czyszczenie przy użyciu nora<sup>®</sup> pads





	Metoda badań	Wymagania	Średnie wyniki testów z bieżącej produkcji				
			926	926 crossline 926 grano 926 satura 926 serra	825	992 992 grano	975 II
Zgodność z certyfikatem CE	EN 14 041		Producent: nora systems GmbH, D-69469 Weinheim				
DoP-Nr.	EN 14 041		0021		0004	0023	0024
Antypoślizgowość	EN 13 893	DS	Spełnione				
Reakcja na ogień	EN 13 501-1	Nieklejona	C <sub>F</sub> s1		C <sub>F</sub> s1	C <sub>F</sub> s2	B <sub>F</sub> s1
Reakcja na ogień	EN 13 501-1	Klejona na podłożu mineralnym	B <sub>F</sub> s1		B <sub>F</sub> s1	C <sub>F</sub> s1	-

## Charakterystyki wg EN 1817/EN 12 199

Grubość	EN ISO 24 346	Średnia wartość ± 0,20 mm wartości nominalnej EN 12 199	4 mm		3,2 mm	9 mm (Art. 1956)	
		Średnia wartość ± 0,15 mm wartości nominalnej EN 1817		3,5 mm		9 mm (Art. 1955)	3,5 mm
Stabilność wymiarów	EN ISO 23 999	± 0,4 %	± 0,3 %				
Wytrzymałość na rozdarcie	ISO 34-1, procedura B, metoda A	Średnia wartość ≥ 20 N/mm	35 N/mm	35 N/mm	30 N/mm	40 N/mm	40 N/mm
Oporność na przypalenie papierosem	EN 1399	Procedura A (gasz. niedo.) ≥ poziom 4 Procedura B (palenie) ≥ poziom 3	Spełnione				
Giętkość	EN ISO 24 344, procedura A	Średnica trzpienia 20 mm, brak pęknięć	Spełnione				
Twardość	ISO 7619	≥ 70 Shore A (EN 12 199) ≥ 75 Shore A (EN 1817)	82 Shore A	82 Shore A	87 Shore A	70 Shore A	85 Shore A
Wgniecenie cząstkowe	EN ISO 24 343	Średnia wartość ≤ 0,25 mm przy grubości ≥ 3,0 mm Średnia wartość ≤ 0,20 mm przy grubości ≤ 3,0 mm	0,15 mm	0,15 mm	0,15 mm	0,30 mm	0,07 mm
Od. na ścieranie przy obciążeniu	ISO 4649, procedura A	≤ 250 mm <sup>3</sup>	115 mm <sup>3</sup>	115 mm <sup>3</sup>	130 mm <sup>3</sup>	90 mm <sup>3</sup>	145 mm <sup>3</sup>
Oporność kolorów na światło sztuczne	ISO 105-B02, procedura 3, warunki badań 6.1 a)	Co najmniej poziom 6 na skali niebieskiej ≥ poziom 3 na skali szarości (= 350 MJ/m <sup>2</sup> )	Skala szarości ≥ poziom 3 według ISO 105-A02				
Klasyfikacja	EN ISO 10 874	Mieszkania/Pomieszczenia handlowo-usługowe/ Pomieszczenia przemysłowe	23/34/43	23/34/43	23/32/41	23/34/43	23/34/43

## Dodatkowe właściwości techniczne

Toksyczność gazów pożarowych	DIN 53 436		Gazy karbonizacyjne są nietoksyczne		-	-	Gazy karbonizacyjne są nietoksyczne
Właściwości antypoślizgowe	DIN 51 130	Według BGR 181	R 9	R 9 serra + crossline = R 10	R 9	R 9	grano: R 9 serra: R 10
	DIN 51 097		A; B	serra + crossline A; B	-	-	-
Tłumiennosc krokowa	ISO 10 140-3		12 dB	10 dB	9 dB	15 dB	8 dB
Wpływ chemikaliów	EN ISO 26 987		Odporna w zależności od koncentracji i czasu ekspozycji*				
Przewodność cieplna	EN 12 667		0,42 W/mK	0,42 W/mK	0,43 W/mK	0,21 W/mK	0,42 W/mK
Właściwości izolacji elektrycznej	IEC 60 093, VDE 0303 T.30		> 10 <sup>10</sup> Ohm				
Elektryzowanie się podczas	EN 1815		Antystatyczna, powstawanie ładunków w przypadku podeszw gumowych < 2 kV				
Wpływ wózków widłowych	EN 425		Odpowiednie w przypadku stosowania wózków widłowych typu W, zgodnie z EN 12 529				

\* W przypadku zwiększonego wpływu olejów, smarów, zasad i innych agresywnych chemikaliów - prosimy o kontakt.

EN 1817: Specyfikacja dla homogenicznych i heterogenicznych gładkich wykładzin elastomerowych  
EN 12 199: Specyfikacja dla homogenicznych i heterogenicznych wyprofilowanych wykładzin elastomerowych

Odchylenia kolorystyczne spowodowane pochodzeniem z różnych partii, jak również zmianami technicznymi, w celu udoskonalenia produktu, muszą zostać zaakceptowane.

noraplan®

	Metoda badań	Wymagania	Średnie wyniki testów z bieżącej produkcji				
			uni 2,0 mm	eco 2,0 mm senitica 2,0 mm signa 2,0 mm stone 2,0 mm	unite 2,0 mm	ultra grip 2,0 mm	senitica 3,0 mm signa 3,0 mm
Zgodność z certyfikatem CE	EN 14 041		Producent: nora systems GmbH, D-69469 Weinheim				
DoP-Nr.	EN 14 041		0018	0016	0010	0016	0017
Antypoślizgowość	EN 13 893	DS	Spełnione				
Reakcja na ogień	EN 13 501-1	Nieklejona	B <sub>F</sub> s1	B <sub>F</sub> s1 Klejona	C <sub>F</sub> s1	B <sub>F</sub> s1 Klejona	C <sub>F</sub> s1
Reakcja na ogień	EN 13 501-1	Klejona na podłożu mineralnym	B <sub>F</sub> s1	B <sub>F</sub> s1	C <sub>F</sub> s1	B <sub>F</sub> s1	B <sub>F</sub> s1

## Charakterystyki wg EN 1817/EN 1816

Grubość	EN ISO 24 346	Średnia wartość bez podbicia piankowego ± 0,15 mm z podbiciem piankowym ± 0,20 mm	2,0 mm -	2,0 mm -	2,0 mm -	3,0 mm -	- 4,0 mm	
Stabilność wymiarów	EN ISO 23 999	± 0,4 %	± 0,3 %					
Odporność na przypalanie papierosem	EN 1399	Procedura A (gasz. niedo.) ≥ poziom 4 Procedura B (palenie) ≥ poziom 3	Spełnione					
Giętkość	EN ISO 24 344, procedura A	Średnica trzpienia 20 mm, brak pęknięć	Spełnione		Niespełnione	Spełnione	-	Spełnione
Twardość	ISO 7619	≥ 75 Shore A	94 Shore A	92 Shore A	92 Shore A	92 Shore A	85 Shore A	
Wgniecenie cząstkowe	EN ISO 24 343	Średnia wartość ≤ 0,15 mm przy grubości < 2,5 mm	0,05 mm	0,05 mm	0,05 mm	-	-	
		Średnia wartość ≤ 0,20 mm przy grubości ≥ 2,5 mm	-	-	-	0,05 mm	-	
		acoustic: Średnia wartość ≤ 0,25 mm	-	-	-	-	0,25 mm	
Od. na ścieranie przy obciążeniu	ISO 4649, procedura A	≤ 250 mm <sup>3</sup>	130 mm <sup>3</sup>	150 mm <sup>3</sup>	90 mm <sup>3</sup>	150 mm <sup>3</sup>	130 mm <sup>3</sup>	
Odporność kolorów na światło sztuczne	ISO 105-B02, procedura 3, warunki badań 6.1 a)	Co najmniej poziom 6 na skali niebieskiej ≥ poziom 3 na skali szarości (= 350 MJ/m <sup>2</sup> )	Skala szarości ≥ poziom 3 według ISO 105-A02					
Klasyfikacja	EN ISO 10 874	Mieszkania/Pomieszczenia handlowo-usługowe/ Pomieszczenia przemysłowe	23/34/42	23/34/42	23/34/42	23/34/43	23/33/-	

## Dodatkowe właściwości techniczne

Toksyczność gazów pożarowych	DIN 53 436		Gazy karbonizacyjne są nietoksyczne				
Właściwości antypoślizgowe	DIN 51 130	Według BGR 181	R 9	stone Art. 149/249: R 10 Inne: R 9	R 11	R 9	stone acoustic: R 10 Inne: R 9
	DIN 51 097		-	stone Art. 149/249: A; B	A; B; C	-	-
	BS 7976 TRRL Pendulum		-	-	36+ Na mokro i sucho	-	-
	SATRA TM 144		-	-	Na mokro: > 0,6 Na sucho: > 0,45	-	-
Tłumienność krokowa	ISO 10 140-3		6 dB	6 dB	7 dB	8 dB	20 dB
Wpływ chemikaliów	EN ISO 26 987		Odporna w zależności od koncentracji i czasu ekspozycji*				
Przewodność cieplna	EN 12 667		0,54 W/mK	0,61 W/mK	0,61 W/mK	0,61 W/mK	0,12 W/mK
Właściwości izolacji elektrycznej	IEC 60 093, VDE 0303 T.30		> 10 <sup>10</sup> Ohm				
Elektryzowanie się podczas	EN 1815		Antystatyczna, powstawanie ładunków w przypadku podszew gumowych < 2 kV				
Wpływ wózków widłowych	EN 425		Odpowiednie w przypadku stosowania wózków widłowych typu W, zgodnie z EN 12 529				

\* W przypadku zwiększonego wpływu olejów, smarów, zasad i innych agresywnych chemikaliów - prosimy o kontakt.

EN 1817: Specyfikacja dla homogenicznych i heterogenicznych gładkich wykładzin elastomerowych

EN 1816: Specyfikacja dla homogenicznych i heterogenicznych gładkich wykładzin elastomerowych z warstwą pianki

Odchylenia kolorystyczne spowodowane pochodzeniem z różnych partii, jak również zmianami technicznymi, w celu udoskonalenia produktu, muszą zostać zaakceptowane.

nora<sup>®</sup> ESD-Kauczukowe wykładziny podłogowe

	Metoda badań	Wymagania	Średnie wyniki testów z bieżącej produkcji					
			norament <sup>®</sup>			noraplan <sup>®</sup>		
			928 ed	928 grano ed	927 grano ec	senica ed 2,0 mm signa ed 2,0 mm stone ed 2,0 mm	senica ed 3,0 mm signa ed 3,0 mm	astro ec
<b>Zgodność z certyfikatem CE</b>	<b>EN 14 041</b>		Producent: nora systems GmbH, D-69469 Weinheim					
DaP-Nr.	EN 14 041		0005	0005	0022	0001	0001	0011
Antypoślizgowość	EN 13 893	DS	Spełnione					
Zachowania elektryczne	EN 1081	ed = ≤ 10 <sup>6</sup> Ohm	Spełnione			Spełnione		
		ec = ≤ 10 <sup>4</sup> Ohm	Spełnione			Spełnione		
Reakcja na ogień	EN 13 501-1	Nieklejona	C <sub>F</sub> s1, klejona		C <sub>F</sub> s2	C <sub>F</sub> s1		
Reakcja na ogień	EN 13 501-1	Klejona na podłożu mineralnym	B <sub>F</sub> s1		C <sub>F</sub> s1	B <sub>F</sub> s1		C <sub>F</sub> s1

## Charakterystyki wg EN 1817/EN 12 199

Grubość	EN ISO 24 346	Średnia wartość ± 0,20 mm wartości nominalnej EN 12 199	4 mm					
		Średnia wartość ± 0,15 mm wartości nominalnej EN 1817		3,5 mm	3,5 mm	2,0 mm	3,0 mm	2,0 mm
Stabilność wymiarów	EN ISO 23 999	± 0,4 %	± 0,3 %					
Wytrzymałość na rozdarcie	ISO 34-1, procedura B, metoda A	Średnia wartość ≥ 20 N/mm	45 N/mm		30 N/mm	-		
Odporność na przypalenie papierosem	EN 1399	Procedura A (gasz. niedo.) ≥ poziom 4 Procedura B (palenie) ≥ poziom 3	Spełnione					
Giętkość	EN ISO 24 344, procedura A	Średnica trzpienia 20 mm, brak pęknięć	Spełnione			-		
Twardość	ISO 7619	≥ 70 Shore A (EN 12 199)	84 Shore A		90 Shore A	95 Shore A		
		≥ 75 Shore A (EN 1817)						
Wgniecenie cząstkowe	EN ISO 24 343	Średnia wartość ≤ 0,15 mm przy grubości < 2,5 mm Średnia wartość ≤ 0,20 mm przy grubości ≥ 2,5 mm	-			0,05 mm		
		Średnia wartość ≤ 0,25 mm przy grubości ≥ 3,0 mm Średnia wartość ≤ 0,20 mm przy grubości ≤ 3,0 mm	0,05 mm			-		
Od. na ścieranie przy obciążeniu	ISO 4649, procedura A	≤ 250 mm <sup>3</sup>	80 mm <sup>3</sup>	70 mm <sup>3</sup>	150 mm <sup>3</sup>		150 mm <sup>3</sup>	
Odporność kolorów na światło sztuczne	ISO 105-B02, procedura 3, warunki badań 6.1 a)	Co najmniej poziom 6 na skali niebieskiej ≥ poziom 3 na skali szarości (= 350 MJ/m <sup>2</sup> )	Skala szarości ≥ poziom 3 według ISO 105-A02					
Klasyfikacja	EN ISO 10 874	Mieszkania/Pomieszczenia handlowo-usługowe/Pomieszczenia przemysłowe	23/34/43		23/34/42	23/34/43	23/34/42	

## Dodatkowe właściwości techniczne

Toksyczność gazów pożarowych	DIN 53 436		Gazy karbonizacyjne są nietoksyczne		-	Gazy karbonizacyjne są nietoksyczne	
Właściwości antypoślizgowe	DIN 51 130	Według BGR 181	R 9			stone ed: R 10 Inne: R 9	R 9
Tłumienność krokowa	ISO 10 140-3		12 dB	10 dB	10 dB	6 dB	7 dB
Wpływ chemikaliów	EN ISO 26 987		Odporna w zależności od koncentracji i czasu ekspozycji*				
Przewodność cieplna	EN 12 667		0,40 W/mK	0,56 W/mK	0,54 W/mK	0,45 W/mK	
Wpływ wózków widłowych	EN 425		Odpowiednie dla systemów ogrzewania podłogowego				
			Odpowiednie w przypadku stosowania wózków widłowych typu W, zgodnie z EN 12 529				

## Właściwości elektryczne\*\*

Rezystancja uziemienia obszaru chronionego elektrostatycznie	ESD STM 7.1/ IEC 61 340-4-1	Pomiar wykładziny przy 23°C (± 2°C) i ≥ 25 % wilgotność względna powietrza (=wilg. wzgl.)	10 <sup>6</sup> - 9 x 10 <sup>7</sup> Ohm	< 10 <sup>6</sup> Ohm	10 <sup>6</sup> - 9 x 10 <sup>7</sup> Ohm	< 10 <sup>6</sup> Ohm
		Pomiar wykładziny przy 23°C (± 2°C) oraz < 25 % wilgotność względna powietrza (=wilg. wzgl.) zainstal. na właściwie zbud. podłożu	10 <sup>6</sup> - 10 <sup>8</sup> Ohm***	< 10 <sup>6</sup> Ohm	10 <sup>6</sup> - 10 <sup>8</sup> Ohm***	< 10 <sup>6</sup> Ohm
Rezystancja uziemienia/ Rezystancja uziemienia obszaru chronionego elektrostatycznie	ESD STM 97.1/ IEC 61 340-4-5	Dla systemu podłogowego/buty przewodzące (R < 5 x 10 <sup>4</sup> Ohm) Pomiar wykładziny przy 23°C (± 2°C) i ≥ 25 % wilgotność względna powietrza (=wilg. wzgl.)	≤ 3,5 x 10 <sup>7</sup> Ohm	< 3,5 x 10 <sup>7</sup> Ohm	≤ 3,5 x 10 <sup>7</sup> Ohm	< 3,5 x 10 <sup>7</sup> Ohm
Wytwarzanie ładunków na ciele	ESD STM 97.2 IEC 61 340-4-5	Badane przy zdefiniowanym obuwie przewodzącym przy 21°C wilgotności względna powietrza 20 % (=wilg. wzgl.)	< 10 V			
Rezystancja uziemienia	EN 1081		10 <sup>6</sup> - 9 x 10 <sup>7</sup> Ohm	< 10 <sup>6</sup> Ohm	10 <sup>6</sup> - 9 x 10 <sup>7</sup> Ohm	< 10 <sup>6</sup> Ohm
Rezystancja izolacyjna	VDE 0100 - 600		≥ 5 x 10 <sup>4</sup> Ohm	-	≥ 5 x 10 <sup>4</sup> Ohm	-

\* W przypadku zwiększonego wpływu olejów, smarów, zasad i innych agresywnych chemikaliów - prosimy o kontakt.

\*\* Jeśli zainstalowana w wersji rozpraszającej energię elektryczną i przewodzącej zgodnie z naszą instrukcją instalacji i według zaleceń producenta kleju.

\*\*\* Zastosowany klej musi posiadać stały opór R < 3 x 10<sup>3</sup> Ohm zgodnie z EN 13415.

\*\* Jeśli można spodziewać się występowania skrajnie niskich wartości wilgotności (wilgotność względna powietrza &lt; 25 % (= wilg. wzgl.)), prosimy o kontakt z firmą nora systems GmbH, Obsługa Techniczna, w celu uzyskania porady.

EN 1817: Specyfikacja dla homogenicznych i heterogenicznych gładkich wykładzin elastomerowych

EN 12199: Specyfikacja dla homogenicznych i heterogenicznych wyprofilowanych wykładzin elastomerowych

Odchylenia kolorystyczne spowodowane pochodzeniem z różnych partii, jak również zmianami technicznymi, w celu udoskonalenia produktu, muszą zostać zaakceptowane.







#### Uwaga:

Wykładziny noramen<sup>®</sup> i noraplan<sup>®</sup> zostały zaprojektowane tylko do użytku wewnętrznego i nie mogą być stosowane na zewnątrz lub w pomieszczeniach bardzo wilgotnych. Szczegóły zawarte w niniejszej broszurze mają znaczenie wyłącznie informacyjne i dotyczą zaprezentowanych produktów. Przedstawione informacje nie obejmują wszystkich możliwych warunków, w których nasze wykładziny mogą się znaleźć. Prosimy o kontakt w przypadku, gdy warunki użytkowania są szczególnie uciążliwe (np. silne promieniowanie UV, działanie substancji chemicznych lub innych agresywnych środków).

Z przyjemnością dostarczymy próbki naszych wykładzin, w celu poddania ich indywidualnym badaniom.

Zastrzegamy sobie prawo do zmian technicznych właściwości naszych wyrobów w ramach bieżącego procesu doskonalenia produktu.

Przedruk zarówno w całości jak i w części, bez zgody firmy nora systems GmbH, Weinheim, jest zabroniony.

Wydrukowano w 100 % na papierze nie chlorowanym.

**nora systems GmbH**

Höhnerweg 2-4 | 69469 Weinheim, Niemcy

Tel.: +49 (0) 6201 - 80 66 33

E-Mail: [info@nora.com](mailto:info@nora.com)

[www.nora.com](http://www.nora.com)